



# ИНВЕСТИЦИОННЫЙ ПАСПОРТ ХОЛМОГОРСКОГО МУНИЦИПАЛЬНОГО РАЙОНА



с. Холмогоры, 2021



Холмогорский муниципальный район с центром в селе Холмогоры образован в июне 1929 года, граничит с Приморским, Пинежским, Виноградовским, Плесецким районами и муниципальными образованиями «Город Новодвинск» и «Мирный» Архангельской области

## Холмогорский муниципальный район

Административно-территориальное устройство:

**423** населенных пункта, **13** муниципальных образований:

МО «Белогорское»  
 МО «Двинское»  
 МО «Емецкое»  
 МО «Кехотское»  
 МО «Койдокурское»  
 МО «Луковецкое»  
 МО «Матигорское»  
 МО «Ракульское»  
 МО «Светлозерское»  
 МО «Усть-Пинежское»  
 МО «Ухтоостровское»  
 МО «Хаврогорское»



Муниципалитет является одним из наиболее насыщенных населенными пунктами муниципальных районов Архангельской области



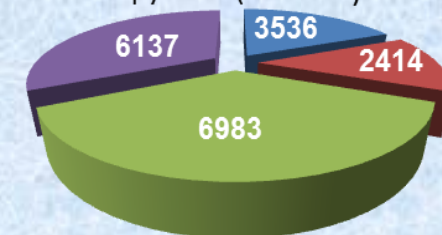
Численность населения – 19,1 тыс. человек

Мужчины – 49,6 %

Женщины – 50,4 %

Дети до 16 лет – 18,5 %

Распределение населения по возрастным группам (человек)



■ 0-15 ■ 16-34 ■ 35-59 ■ 60 и старше



## **Площадь территории – 16827 кв. км (2,8 % общей площади Архангельской области)**

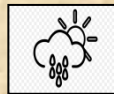
Наибольший удельный вес в структуре земельного фонда Холмогорского муниципального района занимают земли лесного фонда (88,5%). Площадь земель лесного фонда составляет около 1,56 млн. га. В составе лесов преобладают хвойные породы.

Земли сельскохозяйственного назначения составляют 8,1 % (136,9 тыс. га), земли населенных пунктов – 0,4% (6,9 тыс. га), земли промышленности, энергетики, транспорта и пр. – 0,6% (10,2 тыс. га), земли запаса – 2,4% (39,1 тыс. га).

В Холмогорском районе находится Товринское месторождение питьевых подземных вод (участок Валега), расположенное на левом берегу р. Сев. Двины.



Холмогорский район расположен на северо-востоке Архангельской области, в нижнем течении Северной Двины



Климат умеренно-континентальный с продолжительной холодной многоснежной зимой, короткой весной с неустойчивыми температурами, относительно коротким умеренно теплым увлажненным летом, продолжительной и ненастной осенью



Территория Холмогорского муниципального района представляет собой обширную равнину, которая местами нарушается конечно-моренными всхолмлениями, образовавшиеся в результате деятельности древнего ледника. Рельеф имеет равнинный характер, в основном средние высоты не превышают 200 метров над уровнем моря



На территории района из минерально-сырьевых ресурсов имеются месторождения гипса, песчано-гравийной смеси, пески строительные, глины для кирпичного производства, карбонатное сырье. Основными разрабатываемыми месторождениями являются месторождения песчано-гравийной смеси, песков строительных, в меньшей степени – месторождения гипса. Из 8 месторождений гипса разрабатывается 3: Южное, Озеро Сенное, Глубокое. В 2008 года на территории района ООО «Кнауф Гипс Колпино» начало разработку месторождения гипса Глубокое. В настоящее время месторождение активно разрабатывается

# СОЦИАЛЬНО – ЭКОНОМИЧЕСКИЕ ПОКАЗАТЕЛИ

Количество хозяйствующих субъектов

203

Объем инвестиций в основной капитал в расчете на 1 жителя муниципального образования - **7,8** тыс. руб. (2019 г. – **10,9** тыс. руб.)

Среднемесячная начисленная заработная плата

44,3 тыс. руб.

127,2 % к 2019г.

## Ввод в действие жилых домов

9754 кв. м.

127,2 % к 2019г.

## Оборот розничной торговли

1211,3 млн. руб.

116,9 % к 2019г.

## Оборот организаций по ВЭД «Лесоводство и лесозаготовка»

982,4 млн. руб.

Рост в 4,1 раза к 2019г.

## Оборот организаций по ВЭД «Добыча полезных ископаемых»

96,6 млн. руб.

41,0 % к 2019г.

## Производство сельскохозяйственной продукции (все категории хозяйств)

807,2 млн. руб.

96,9 % к 2019г.

## Производство молока во всех категориях хозяйств

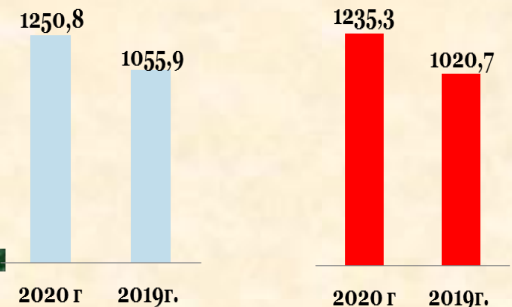
9802 тонн

106,5 % к 2019г.

## Структура налоговых поступлений по ВЭД за 2020 год, %



## Доходы бюджета, млн. руб. Расходы бюджета, млн. руб.



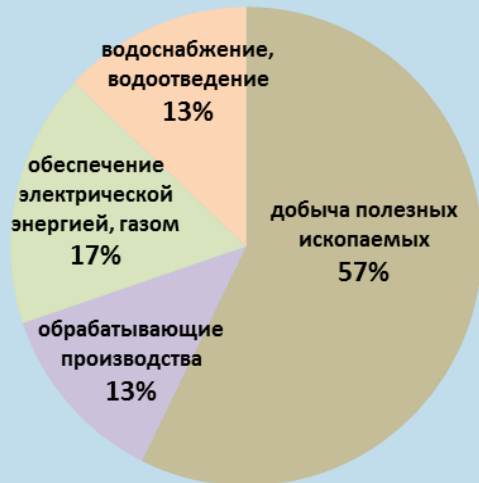


## Количество хозяйствующих субъектов

**203** организации

**513** индивидуальных предпринимателя

## Структура промышленного производства



## ЛЕСОЗАГОТОВКА

- ✓ Предприятия группы ООО ПКП «Титан»;
- ✓ ООО «Двинлеспром»;
- ✓ субъекты малого бизнеса

➤ Занято в отрасли более 300 работников

*Заготовка древесины в год более 500 тыс. м<sup>3</sup>*



## ДОБЫЧА ГИПСА

- ✓ Архангельский филиал ООО «КНАУФ ГИПС КОЛПИНО»

➤ Занято на производстве 50 человек

*Добыча гипса до 600 тыс. тонн в год*



## СЕЛЬСКОЕ ХОЗЯЙСТВО



- ✓ АО «Холмогорский племзавод»
- ✓ ООО Агрофирма «Холмогорская»
- ✓ СПК «Племзавод «Кехта»
- ✓ АО «Хаврогорское»
- ✓ Крестьянско-фермерские хозяйства (16)

➤ Занято в хозяйствах района 250 человек

### **В 2020 году произведено**

*9,0 тыс. тонн молока;  
8,6 тыс. тонн картофеля;  
450 тонн овощей*

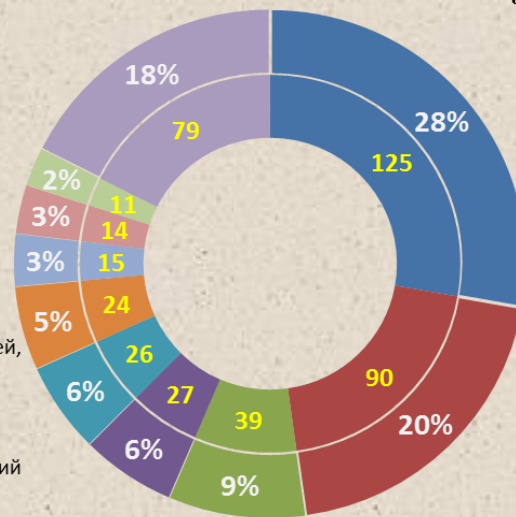


**450**

Число субъектов МСП, зарегистрированных на территории Холмогорского муниципального района по состоянию на 1 января 2021 г., включенных в единый реестр субъектов МСП

**ОТРАСЛЕВОЕ РАСПРЕДЕЛЕНИЕ:**

- 125** ■ Торговля розничная и оптовая
- 90** ■ Транспортировка и хранение
- 39** ■ Сельское хозяйство
- 27** ■ Лесное хозяйство
- 26** ■ Строительство
- 24** ■ Обрабатывающие производства
- 15** ■ Обеспечение электрической энергией, паром и газом
- 14** ■ Деятельность по операциям с недвижимым имуществом
- 11** ■ Деятельность гостиниц и предприятий общественного питания
- 79** ■ Прочие



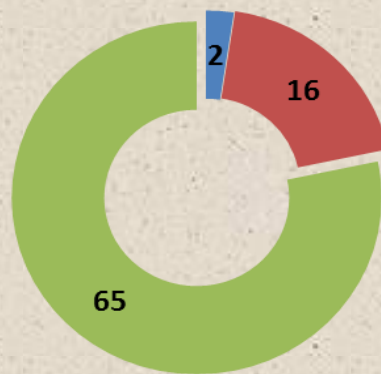
**26,7 %** - доля занятых в сфере малого и среднего предпринимательства от общей численности занятых в экономике района

**Имущественная поддержка:**  
Предоставление имущества, включенного в Перечень муниципального имущества района, предназначенного для передачи во владение и (или) пользование субъектам МСП

**Финансовая поддержка:**  
Поддержка субъектов малых форм хозяйствования в целях развития сельскохозяйственного производства, а также поддержка союзов местного населения

**Информационная поддержка:**  
На официальном сайте администрации Холмогорского муниципального района размещение информации по всем видам поддержки субъектов МСП; Рассылка информационных писем по вопросам поддержки предпринимательства

- средние предприятия
- малые предприятия
- микропредприятия



**87 %** - доля закупок у субъектов МСП, социально-ориентированных некоммерческих организаций в совокупном объеме закупок

## СВЯЗЬ



**25 отделений почтовой связи**



**4 оператора мобильной связи**

## ЭНЕРГЕТИКА



### ТЕПЛОСНАБЖЕНИЕ

- ✓ **28 котельных**
- ✓ **67,9 км тепловых сетей**
- ✓ **14 теплоснабжающих организаций**



### ВОДОСНАБЖЕНИЕ

- ✓ **15 водозаборов**
- ✓ **5 станций очистки воды**
- ✓ **106,8 км сетей водоснабжения**
- ✓ **8 организаций, оказывающих услуги**



### ВОДООТВЕДЕНИЕ

- ✓ **19 канализационно – насосных станций**
- ✓ **10 станций биологической очистки**
- ✓ **45,6 км сетей водоотведения**
- ✓ **5 организаций, оказывающих услуги**

## ТРАНСПОРТНАЯ ДОСТУПНОСТЬ



### АВТОМОБИЛЬНЫЙ ТРАНСПОРТ

#### АВТОМОБИЛЬНЫЕ ДОРОГИ

- **ФЕДЕРАЛЬНЫЕ** **160,8 км.** → **М-8 Москва - Архангельск**
- **РЕГИОНАЛЬНЫЕ** **516,5 км.**
- **МЕСТНЫЕ** **444,3 км.**



#### ЛЕДОВЫЕ ПЕРЕПРАВЫ

- **14 переправ и 3 зимника**  
**13,3 км.**



### ВОДНЫЙ ТРАНСПОРТ



**Речные пассажирские и грузоперевозки:** ООО «Устьпинезжский ЛПХ», ООО «Речные специалисты», индивидуальные предприниматели  
**Маршруты:** Ныкола – Двинское, Усть-Емца – Пиньгиша, Усть-Емца – Пиньгиша – Пукшеньга, Копачево – Ичково, Усть-Пинега – Береза, Ломоносово – Холмогоры, Матера – Ухтоострово, Паленьга - Светлый



### ЖЕЛЕЗНОДОРОЖНЫЙ ТРАНСПОРТ

- **Протяженность железнодорожной дороги – 90 км.**  
 Дорога соединяет г. Архангельск и с. Карпогоры. Железнодорожная дорога оборудована станциями Кеницы, Луковецкий, Паленьга, Глубокое - Новое и тремя железнодорожными переездами





## ТЕПЛОСНАБЖЕНИЕ



## ГАЗ

Наименование организации	Юридический адрес	Контактные данные
Холмогорский филиал АО «Архангельскоблгаз»	163045, Архангельская область, г. Архангельск, пр. Обводный канал, 9б	8(818-30) 33-1-53



## ЭЛЕКТРИЧЕСТВО

Ресурсоснабжающие организации	Юридический адрес	Контактные данные
ООО "ТГК-2 Энергосбыт"	163001, Архангельская область, город Архангельск, проспект Обводный Канал, дом 101, кабинет 50б	(81830) 3-47-09
Архангельский филиал ПАО «МРСК Северо-Запада»	г. Архангельск, ул. Свободы, дом 3	(8182) 24-29-39, (8182) 67-64-19, (8182) 67-64-44

Ресурсоснабжающие организации	Юридический адрес	Контактные данные
ООО "Пинега"	164563, Архангельская область, Холмогорский район, поселок Белогорский, Советская улица, 1	8(81830) 37-730
ООО "Емецкое ТСП"	164537, Архангельская область, Холмогорский район, село Емецк, улица Горнчаровского, дом 48	8(81830) 22-269
ООО "Северная Двина"	164558, Архангельская область, Холмогорский район, поселок Двинской, Комсомольская улица, 3а	8(81830) 24-042
ООО "ЕмецкСтройСервис"	164537, Архангельская область, Холмогорский район, село Емецк, улица Горнчаровского, дом 48	8(81830) 22-161
ООО "Северная энергетическая компания"	164559, Архангельская область, Холмогорский район, поселок Луковецкий, Приозерная улица, дом 18	8(8182) 21-23-86
ООО "КМ ТеплоЭнергоРесурс"	164557, Архангельская область, Холмогорский район, поселок Светлый, 21-1	8(81830) 38-100
ООО "Фарватер"	164561, Архангельская область, Холмогорский район, поселок Усть-Пинега, Гаражная улица, 20 А	8(81830) 32-005
ООО "ТСП Холмогоры"	164530, Архангельская область, Холмогорский район, село Холмогоры, Октябрьская улица, дом 47	8(81830) 33-037
ООО "Холмогорское ТСП"	164530, Архангельская область, Холмогорский район, село Холмогоры, Октябрьская улица, дом 47	8(81830) 33-037
ООО "Штыль"	164530, Архангельская область, Холмогорский район, село Холмогоры, Племзаводская улица, дом 12, офис 17	8(81830) 33-040
ФКУ ИК-12 УФСИН России по Арх.обл.	164567, Арх. обл., Холмогорский р-н, дер. Данилово	8(81830) 36357
ООО «Северный дом»	164558, Архангельская область, Холмогорский район, поселок Двинской, Лесная улица, дом 88 корпус а	8(81830) 24-042
ООО Нейтраль	164559, Архангельская область, Холмогорский район, поселок Луковецкий, Советская улица, дом 2, квартира 2	8(81830) 35-025



## ВОДОСНАБЖЕНИЕ, ВОДООТВЕДЕНИЕ

Ресурсоснабжающая организации	Юридический адрес	Контактные данные
МУП "Холмогорская ВОДОЧИСТКА"	164530, Архангельская область, Холмогорский район, село Холмогоры, Октябрьская улица, дом 3б	8(81830) 33-903
ООО "Светлый дом"	164557, Архангельская область, Холмогорский район, поселок Светлый, дом 21	8(81830) 38-191
ООО "ЕмецкСтройСервис"	164537, Архангельская область, Холмогорский район, село Емецк, ул. Горнчаровского, дом 48	8(81830) 22-161
ООО "ПКФ Холмогоры"	163060, Архангельская область, город Архангельск, улица Урицкого, дом 70, офис 5,6	
ООО "Северная Двина"	164558, Архангельская область, Холмогорский район, поселок Двинской, Комсомольская улица, 3а	8(81830) 24-042
ФКУ ИК-12 УФСИН России по Арх.обл.	164567, Арх. обл., Холмогорский р-н, дер. Данилово	8(81830) 36-357
«Жилищно-коммунальная служба № 5 филиала ФГБУ «Центральное жилищно-коммунальное управление» Министерства обороны Российской Федерации	105005, город Москва, Спартаковская улица, дом 2б	
ООО "Нейтраль"	164559, Архангельская область, Холмогорский район, п. Луковецкий, Советская улица, дом 2, квартира 2	8(81830) 35-025





### СРЕДНЯЯ ЗАРАБОТНАЯ ПЛАТА В БЮДЖЕТНОЙ СФЕРЕ

- ОБРАЗОВАНИЕ - 42843,8 руб.
- КУЛЬТУРА – 44196,8 руб.
- ЗДРАВООХРАНЕНИЕ – 43931,4 руб.

### КОЛИЧЕСТВО ЗАНЯТЫХ В БЮДЖЕТНОЙ СФЕРЕ:

- ОБРАЗОВАНИЕ - 851 человек
- КУЛЬТУРА – 106 человек.
- ЗДРАВООХРАНЕНИЕ – 380 человек



### ФИЗКУЛЬТУРА И СПОРТ

- 32 универсальные площадки
- 18 спортивных залов
- 12 тренажерных площадок
- 6 уличных тренажеров
- 1 лыжная база
- 1 стрельбище



### СИСТЕМА ОБРАЗОВАНИЯ ➔ 14 организаций (юридических лиц)

- 20 детских садов
- 13 средних школ
- 6 основных школ
- 1 музыкальная школа
- 1 РЦДО
- 842 воспитанника ДОУ
- 2037 учеников школ



### ПРОФЕССИОНАЛЬНОЕ ОБРАЗОВАНИЕ

Студенты:

- ГБПОУ АО «Профессиональное училище № 27 имени Н.Д. Буторина» ➔ 16 человек
- Филиал ГБПОУ АО «Архангельский аграрный техникум» ➔ 115 человек



### СИСТЕМА ЗДРАВООХРАНЕНИЯ

- 2 больницы
- 4 амбулатории
- 43 фельдшерско – акушерских пунктов



### КУЛЬТУРА

- 23 сельских домов культуры
- 34 библиотеки
- 3 краеведческих музея

**Гостевые дома**



**У Никаноровны**

с. Матигоры. Озеро, баня, катамараны, кафе, режим работы: круглый год. Телефон: 8 911 59-085-00

д. Вороновское. Интерактивные программы, река, лес, режим работы: с мая по сентябрь. Телефоны: 8 909 552-003-75, 8 902 192 60-10



**Двинские Зори**



**Великодворский**

д. Великий Двор. Мастерница-козлушница, баня, река, режим работы: с мая по сентябрь. Телефон: 8 952 304-53-84

д. Ракула. Река, баня, экскурсии, режим работы: круглый год. Телефон: 8 953 265-24-95



**Ракульский**



**Емецкий**

с. Емецк. Баня, душ, кухня, экскурсии, режим работы: круглый год. Телефон: 8 921 247-57-03

Гостевой дом в д. Трехниевская (Куростров). Гостевая комната в с. Холмогоры. Режим работы: круглый год. Телефон: 8 911 658-85-88



**Ломоносовский**



**Условные обозначения**

- Сбербанк
- Кафе
- Музей
- Музейная комната
- Гостевой дом
- Библиотека
- Дом культуры
- Церковь
- Памятник
- Медпункт
- Сувенирная лавка
- Пекарня

**Интересные места**



Музей М.В. Ломоносова в селе Ломоносово. Адрес: с. Ломоносово, д. 68А. Тел.: 8 (818-30) 3-70-06.



Холмогорский краеведческий музей в с. Холмогоры. Адрес: с. Холмогоры, наб. им. Горончаровского, д.34. Тел.: 8 (81830) 3-40-67.



Емецкий краеведческий музей. Адрес: с. Емецк, ул. Горончаровского, д. 31. Тел.: 8 (81830) 2-20-35.



Спасо-Преображенский собор, с. Холмогоры. Заказать экскурсию – 8 950 254-95-75.



Художественное училище резьбы по кости: с. Ломоносово, д. 33. Мастер-классы по косторезному искусству. Телефоны: 8 (81830) 37-075, 8 952 307-06-13.



Козья ферма, д. Собино. Всегда свежее козье молоко, мастер-класс по дойке, прогулки на лошадаках. Заказать молоко и экскурсию – 8 953 936-37-65.



Молочный ларек в с. Холмогоры, ул. Ломоносова, д. 35. Свежее молоко утренней дойки от местных буренок. Продажа молока вт, чт, сб с 8.00 до 12.00.

Антониево-Сийский монастырь, п. Сия. Заказать экскурсию – 8 911 597-78-87 (Лука).

# КУЛЬТУРА



Холмогорский район - родина великого русского ученого М.В. Ломоносова, скульптора Ф.И. Шубина, поэта Н.М. Рубцова, писателя Н.К. Жернакова.

Основные исторические памятники:

Свято-Троицкий Антониево-Сийский монастырь,  
Спасо-Преображенский Собор,  
Храм святого великомученика Димитрия Солунского,  
Храм Воскресения Христова

Ежегодно проводятся Ломоносовские и Рубцовские чтения.

На сегодняшний день услуги по организации досуга населения предоставляют:

34 библиотеки,  
23 клубных учреждения,  
3 краеведческих музея

Гастрономический праздник "Молочная река-картофельные берега"

Праздник русской горки в с. Ломоносово

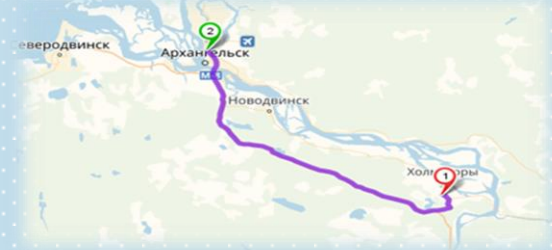
Фестиваль света и попутного ветра "Ровдина Гора"



## КОНКУРЕНТНЫЕ ПРЕИМУЩЕСТВА



Благоприятное географическое положение района, наличие в районе федеральной трассы М-8 Москва – Ярославль – Вологда – Архангельск, близость к областному центру



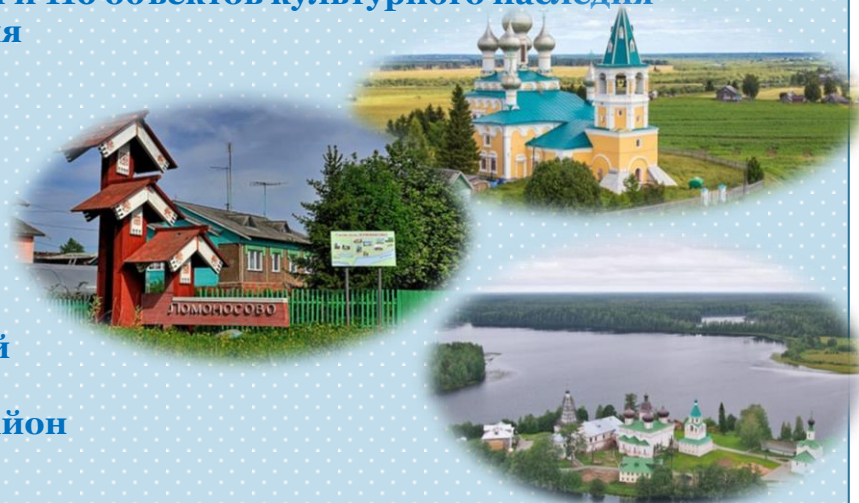
Богатый природный потенциал: месторождения гипса, глины, песков, песчано-гравийной смеси и пр., обширные акватории с запасами биоресурсов



Наличие свободных земель, пригодных для сельскохозяйственного производства; большие водные пространства (реки, озера). Близость рынков сбыта сельскохозяйственной продукции



Туристский потенциал: историко-культурный, архитектурный, богатое культурное наследие; 26 объектов культурного наследия федерального значения и 116 объектов культурного наследия регионального значения



Уникальная сеть природных зон:  
Сийский заказник,  
Чугский ландшафтный заказник,  
Звонский пещерный район



## ФОРМИРОВАНИЕ ИНВЕСТИЦИОННОЙ ПОЛИТИКИ В ХОЛМОГОРСКОМ МУНИЦИПАЛЬНОМ РАЙОНЕ

- ❖ Стратегия социально-экономического развития муниципального образования «Холмогорский муниципальный район» до 2035 года (утверждена решением Собрании депутатов МО «Холмогорский муниципальный район» от 16.06.2020г. № 86)
- ❖ План мероприятий по реализации Стратегии социально-экономического развития муниципального образования «Холмогорский муниципальный район» до 2035 года (утвержден постановлением администрации МО «Холмогорский муниципальный район» от 30.10.2020г. № 231)
- ❖ Регламент сопровождения инвестиционных проектов на территории Холмогорского муниципального района (утвержден постановлением администрации МО «Холмогорский муниципальный район» от 24.03.2021 года № 36)
- ❖ Совет при Главе муниципального образования «Холмогорский муниципальный район» по развитию предпринимательства и инвестициям (утвержден постановлением администрации МО «Холмогорский муниципальный район» от 17.12.2018г. № 164)
- ❖ Порядок работы с обращениями инвесторов по каналу прямой и обратной связи на территории Холмогорского муниципального района (утвержден постановлением администрации МО «Холмогорский муниципальный район» от 24.03.2021г. № 37)
- ❖ Рабочая группа по рассмотрению инвестиционных проектов (утверждена распоряжением администрации МО «Холмогорский муниципальный район» от 24.03.2021г. № 304)

**15**  
**МУНИЦИПАЛЬНЫХ**  
**ПРОГРАММ**



## ЗДАНИЕ ПРОИЗВОДСТВЕННОЙ БАЗЫ

Архангельская область, Холмогорский район, село Холмогоры,  
улица Октябрьская, дом № 46 Б

Владелец площадки	<i>Холмогорский муниципальный район</i>
Кадастровые номера	<i>29:19:161914:382</i>
Площадь земельного участка, га	<i>0,7 (7968 кв. м)</i>
Площадь здания	<i>1272,9 кв.м.</i>
Основные параметры сооружения	<i>1-этажный, стены кирпичные, перекрытия – железобетонные, кровля – рулонная, полы – бетонные, степень износа – 26%</i>
Виды разрешенного использования	<i>для размещения производственных и жилых зданий</i>
Удаленность от ближайших автомагистралей и автомобильных дорог	<i>Дорога местного значения рядом, от М-8 15 км</i>
Удаленность от ближайшей железнодорожной станции	<i>75</i>
Удаленность от ближайшего аэропорта	<i>75</i>





## ЗДАНИЯ ДЛЯ РАЗМЕЩЕНИЯ ГОСТИНИЧНОГО КОМПЛЕКСА С КАФЕ

Архангельская область, Холмогорский район, село Ломоносово, дом № 33, д. 33 А

Владелец площадки	Холмогорский муниципальный район
Кадастровые номера	29:19:091601:7
Площадь земельного участка, га	0,2 (2772 кв. м)
Площадь здания	№ 1 - 267,6 кв. м. № 2 - 193,2 кв. м.
Основные параметры сооружения	№ 1 - 2 -этажный, стены бревенчатые, перекрытия – деревянные, кровля – рулонная, асбестоцементная полы - дощатые, фанера, линолеум, ДВП, степень износа - 31 %; №2 - 1 -этажный, стены бревенчатые, перекрытия – деревянные, кровля – рулонная, асбестоцементная полы - дощатые, фанера, линолеум, ДВП, степень износа – 33%
Виды разрешенного использования	для эксплуатации учебных корпусов
Удаленность от ближайших автомагистралей и автомобильных дорог	4 км. до с. Холмогоры, переправа через р. Курополка, от М-8 - 15 км
Удаленность от ближайшей железнодорожной станции	75
Удаленность от ближайшего аэропорта	75



№ 1



№ 2

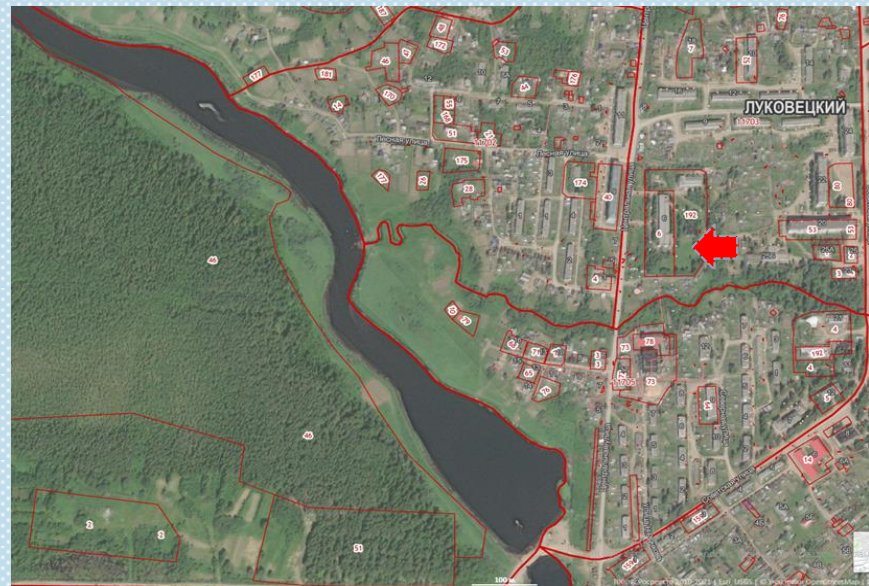




## ЗДАНИЕ ДЛЯ РАЗМЕЩЕНИЯ ОБЪЕКТА ПО УХОДУ ЗА ПОЖИЛЫМИ ЛЮДЬМИ

Архангельская область, Холмогорский район, п. Луковецкий, ул. Центральная дом № 6А

Владелец площадки	МО «Луковецкое»
Кадастровые номера	29:19:011706:176
Площадь земельного участка, га	
Площадь здания	232,1 кв. м.
Основные параметры сооружения	1-этажный, кирпичное, степень износа - 74 %;
Виды разрешенного использования	Здание бывшего детского отделения больницы
Удаленность от ближайших автомагистралей и автомобильных дорог	1,4 км.
Удаленность от ближайшей железнодорожной станции	1,0 км.
Удаленность от ближайшего аэропорта	нет







## КОНТАКТНАЯ ИНФОРМАЦИЯ

### Администрация МО «Холмогорский муниципальный район»

Адрес: 164530, Архангельская область, Холмогорский район, с. Холмогоры, наб. им. Горончаровского д. 21,

Официальный сайт: <http://holmogori.ru>

E-mail: [adm.holmogory@mail.ru](mailto:adm.holmogory@mail.ru)

### Первый заместитель главы администрации муниципального образования «Холмогорский муниципальный район»

Дианов Виталий Владимирович  
(Телефон: +7-(818-30)33670)

*Для решения вопросов, касающихся инвестиционной деятельности, информационно-консультационного и организационного сопровождения инвестиционных проектов и оперативной обратной связи инвестора с администрацией МО «Холмогорский муниципальный район» предусмотрен канал прямой связи*

