

УТВЕРЖДЕНА
распоряжением администрации
Холмогорского муниципального округа
от _____ 2025 г. № _____

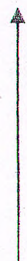
Схема расположения земельного участка на кадастровом плане территории

Кадастровый квартал: 29:19:161914

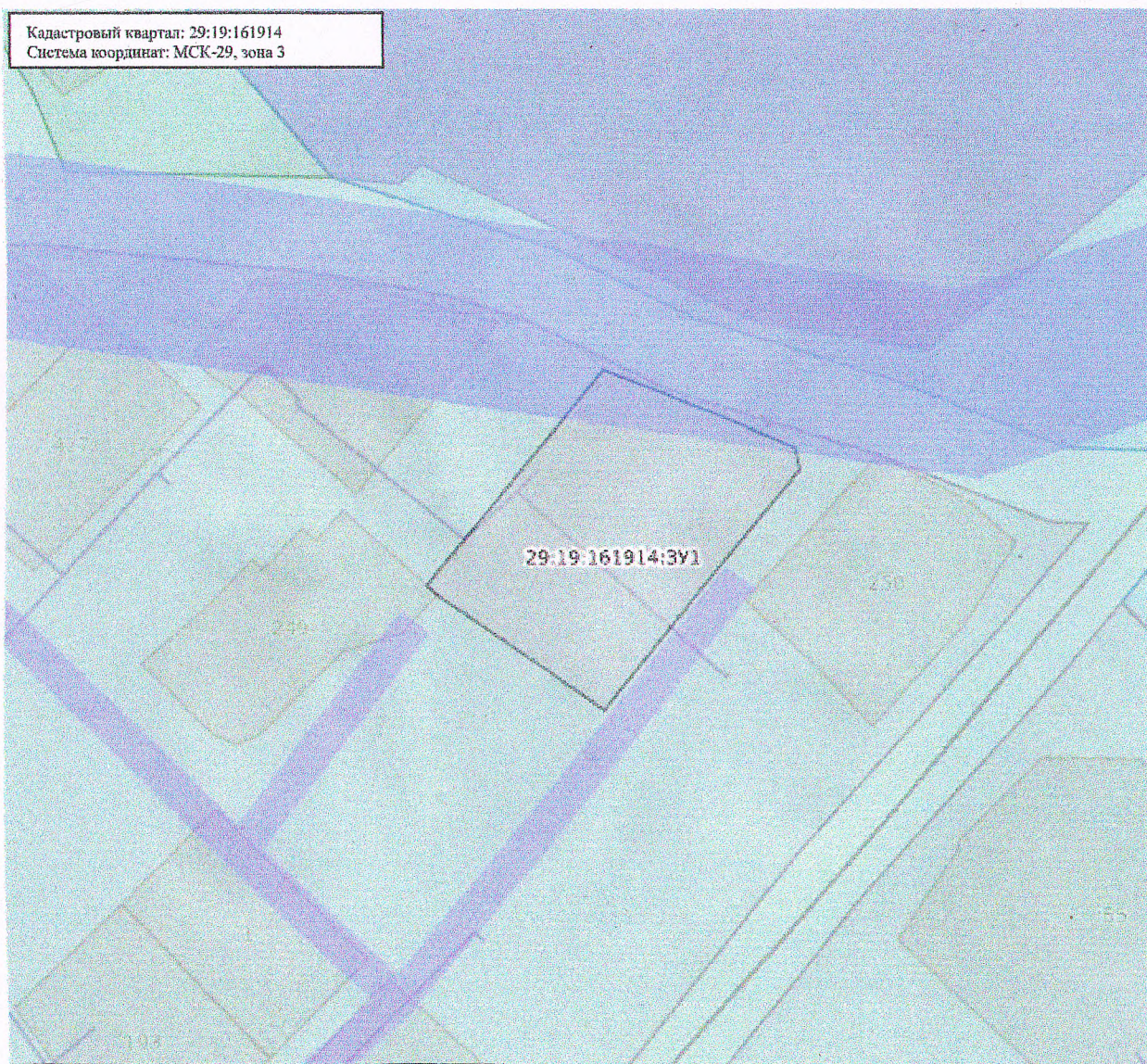
Условный номер земельного участка: 29:19:161914:3У1

Площадь земельного участка: 899 кв.м

Масштаб 1:800



Кадастровый квартал: 29:19:161914
Система координат: МСК-29, зона 3



Категория земель: земли населенных пунктов

Разрешенное использование: Малоэтажная многоквартирная жилая застройка

Местоположение: Российская Федерация, Архангельская область, м.о. Холмогорский, с. Холмогоры, ул. Октябрьская, дом 31

Территориальная зона: Ж-2 – Зона застройки малоэтажными жилыми домами (до 4 этажей, включая мансардный)

Обременение: Зона затопления села Холмогоры, МО «Холмогорское», Холмогорского района Архангельской области, Охранная зона метеорологической станции М-2 Холмогоры, Публичный сервитут с целью размещения объекта электросетевого хозяйства (электрические сети ВЛ-0,4кВ от ЗТП "ПМК"), Публичный сервитут объекта электросетевого хозяйства "ВЛ-10 кВ ф. "Холмогоры-2", Зона с особыми условиями использования территории "Охранная зона ВЛ-10 кВ ф. «Холмогоры-2»", Охранная зона тепловых сетей

Описание границ смежных земельных участков: граничит с землями Холмогорского муниципального округа, граничит с земельным участком с кадастровым номером 29:19:161914:249

Обозначение характерных точек границ	Координаты, м	
	X	Y
1	2	3
1	615985.50	3284174.48
2	615999.81	3284155.74
3	616000.95	3284154.59
4	616025.80	3284176.00
5	616019.54	3284190.08
6	616015.67	3284197.76
7	616013.12	3284198.13
8	616000.17	3284187.00