

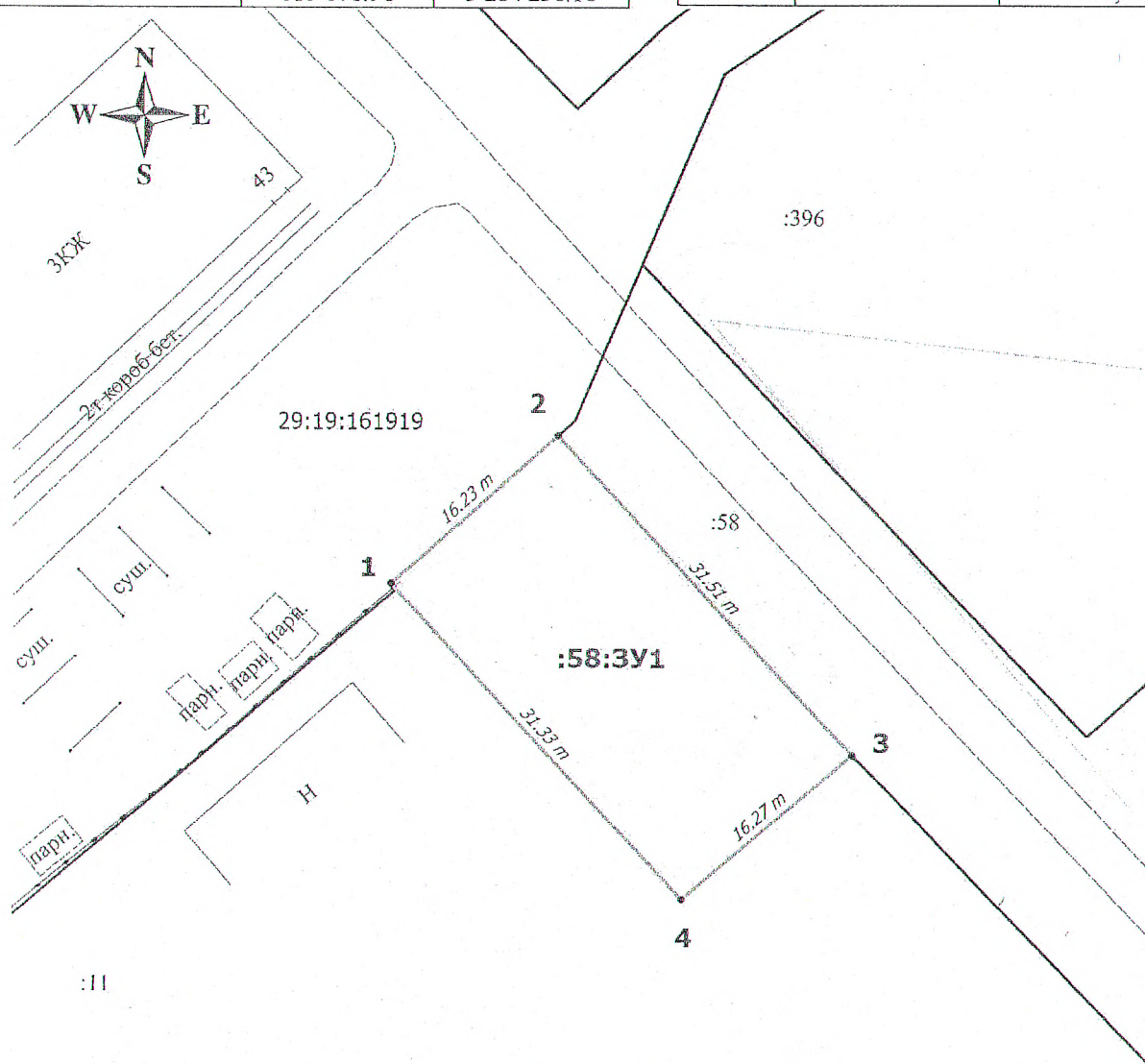
УТВЕРЖДЕНА
распоряжением администрации
МО «Холмогорский муниципальный район»
от _____ 201__ года № _____

Схема расположения земельного участка на кадастровом плане территории

Условный номер земельного участка :58:3У1

Площадь земельного участка - 511 кв.м

Обозначение характерных точек границ	Координаты, м (МСК-29 зона 3)		Обозначение части границ		Горизонтальное проложение, м
	X	Y	от т.	до т.	
1	2	3	1	2	3
1	615 900.15	3 284 215.11	1	2	16,23
2	615 910.88	3 284 227.29	2	3	31,51
3	615 887.58	3 284 248.50	3	4	16,27
4	615 876.96	3 284 236.18	4	1	31,33



Масштаб 1:500

Кадастровый квартал: 29:19:161919

Местоположение участка: Архангельская область, Холмогорский район, МО "Холмогорское", с. Холмогоры, ул. Октябрьская

Разрешенное использование: Для размещения производственных зданий

Категория земель: земли населенных пунктов.

Описание смежеств:

от т. 1 - до т. 3 - с земельным участком с кадастровым номером 29:19:161919:58 (границы уточнены)

от т. 3 - до т. 1 - с земельным участком с кадастровым номером 29:19:161919:11 (границы уточнены)

Условные обозначения

- вновь образованная часть границы, сведения о которой достаточны для определения ее местоположения;
- существующая часть границы, имеющиеся в ГКН сведения о которой достаточны для определения ее местоположения;
- граница кадастрового квартала;
- — характерная точка границы, сведения о которой позволяют однозначно определить ее положение на местности;
- :11 — надпись кадастрового номера земельного участка.

Подготовил кадастровый инженер Штаборов Н.В. 89115756259, (8182) 44-77-33, 44-44-14