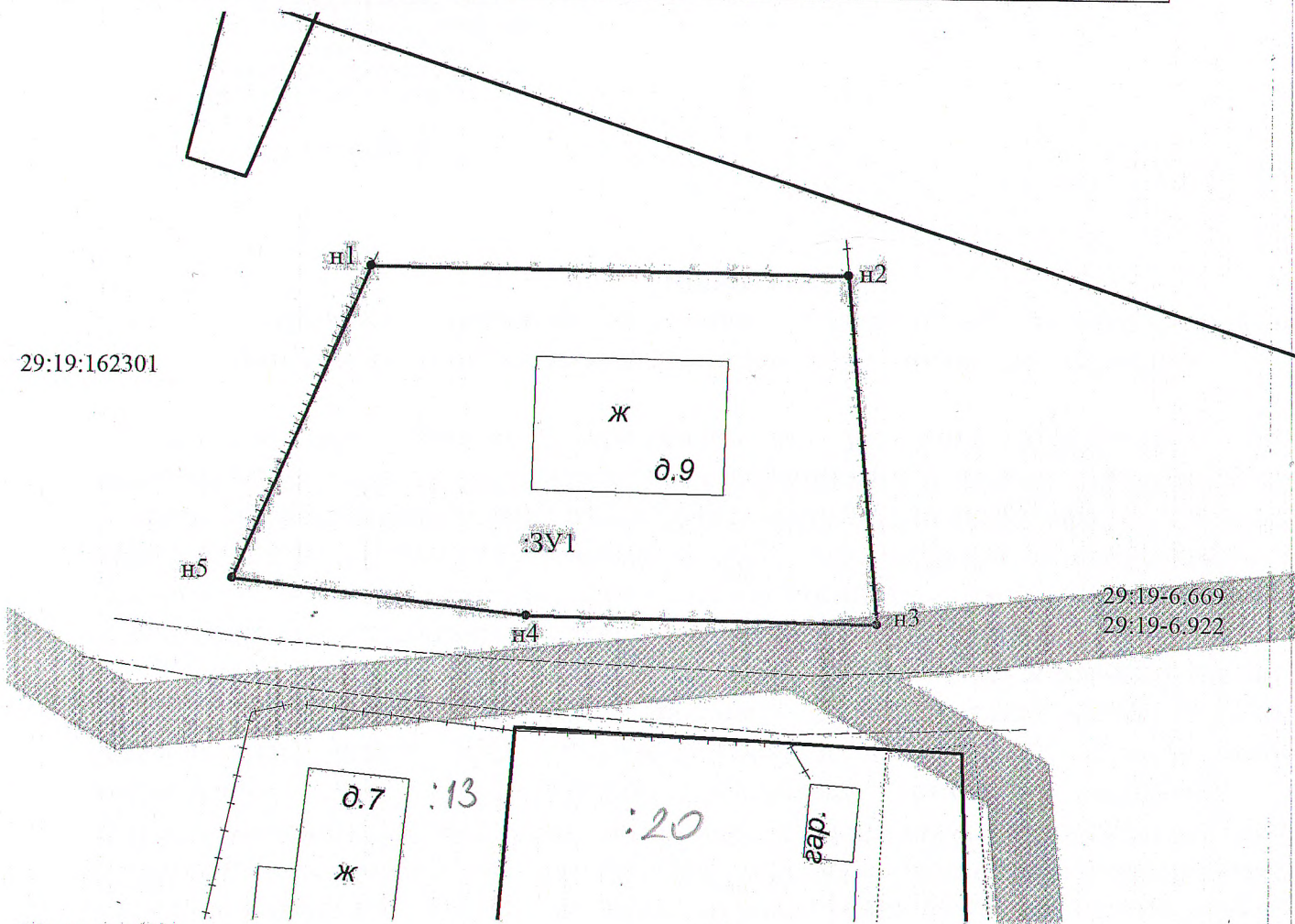


**УТВЕРЖДЕНА**  
 распоряжением администрации  
 МО "Холмогорский муниципальный район"  
 от "        "        2021 г. №       

**Схема расположения земельного участка на кадастровом плане территории**

Условный номер земельного участка 29:19:162301:3У1					
Площадь земельного участка: 1000 кв.м.					
Обозначение характерных точек	Координаты, м (МСК-29 зона 3)		Обозначение части границ		Горизонтальное проложение, м
	X	Y	от т	до т	
н1	613 052,48	3 282 088,36	н1	н2	34,42
н2	613 051,97	3 282 122,78	н2	н3	25,31
н3	613 026,75	3 282 124,95	н3	н4	25,35
н4	613 027,30	3 282 099,61	н4	н5	21,29
н5	613 029,96	3 282 078,49	н5	н1	24,59



Масштаб 1:5000

Адрес земельного участка: Архангельская область, Холмогорский район,  
 МО «Холмогорское», д. Белая Гора.

Разрешенное использование: малоэтажная многоквартирная жилая застройка.

Категория земель: земли населенных пунктов.

Описание смежеств:

от т н1 до т н1 - не разграниченная государственность

Условные обозначения:

- граница кадастрового квартала;
- существующая часть границы, имеющиеся в ЕГРН сведения о которой достаточны для определения ее местоположения;
- вновь образованная часть земельного участка, сведения о которой достаточны для определения ее местоположения;
- 3У1 - обозначение вновь образуемого земельного участка;
- 29:19:162301 - кадастровый квартал

Подготовила: кадастровый инженер А.С. Полищук