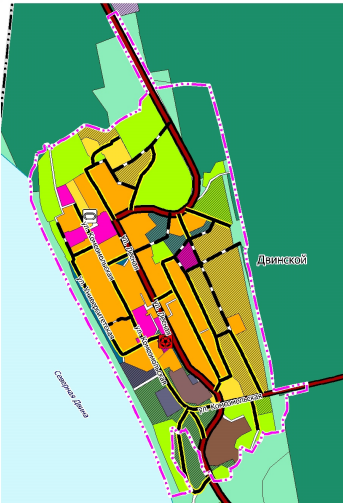


ГЕНЕРАЛЬНЫЙ ПЛАН МУНИЦИПАЛЬНОГО ОБРАЗОВАНИЯ "ДВИНСКОЕ" ХОЛМОГОРСКОГО МУНИЦИПАЛЬНОГО РАЙОНА АРХАНГЕЛЬСКОЙ ОБЛАСТИ

КАРТА ПЛАНИРУЕМОГО РАЗМЕЩЕНИЯ ОБЪЕКТОВ МЕСТНОГО ЗНАЧЕНИЯ ПОСЕЛЕНИЯ  
М 1:50 000

п. Двинской



д. Липовик



**УСЛОВНЫЕ ОБОЗНАЧЕНИЯ**  
**ГРАНИЦЫ ЕДИНИЦ АДМИНИСТРАТИВНО-ТЕРРИТОРИАЛЬНОГО ДЕЛЕНИЯ РОССИЙСКОЙ ФЕДЕРАЦИИ**  
**СУЩЕСТВУЮЩИЙ**

ПЛАНИРУЕМЫЙ

ПРИРОДНЫЕ ОБЪЕКТЫ

Водоток (река, ручей, канал)  
Водоток (река, ручей, канал)  
Водоём (озеро, пруд, обводненный карьер, водохранилище)

ХОЛМОГОРСКОЕ  
СЕЛЬСКОЕ ПОСЕЛЕНИЕ

СВЕТЛОРЕПСКОЕ  
СЕЛЬСКОЕ ПОСЕЛЕНИЕ

ВИНОГРАДОВСКИЙ  
МУНИЦИПАЛЬНЫЙ РАЙОН

ФУНКЦИОНАЛЬНЫЕ ЗОНЫ

СУЩЕСТВУЮЩИЙ

Зона застройки индивидуальными жилыми домами  
Зона застройки малоэтажными жилыми домами (до 4 этажей, включая мансардный)  
Общественно-деловые зоны  
Производственные зоны, зоны инженерной и транспортной инфраструктуры  
Производственная зона  
Конфуально-складская зона  
Зона инженерной инфраструктуры  
Зона транспортной инфраструктуры  
Зона садоводческих или огороднических некоммерческих товариществ  
Зоны рекреационного назначения  
Зона лесов  
Зона складирования и захоронения отходов  
Иные зоны

ПЛАНИРУЕМЫЙ

Зона застройки индивидуальными жилыми домами  
Общественно-деловые зоны  
Зона инженерной инфраструктуры  
Зона транспортной инфраструктуры  
Зона садоводческих или огороднических некоммерческих товариществ  
Зоны рекреационного назначения  
Зона зелененных территорий специального назначения

Приложение  
к постановлению министерства  
строительства и архитектуры  
Архангельской области  
от «24» ноября 2020 г. № 78-п

ОБЪЕКТЫ СОЦИАЛЬНОЙ ИНФРАСТРУКТУРЫ,  
ОТДЫХА И ТУРИЗМА,  
САНАТОРНО-КУРОРТНОГО НАЗНАЧЕНИЯ

**МЕСТНОЕ ЗНАЧЕНИЕ ПОСЕЛЕНИЯ**  
объекты физической культуры и массового спорта  
существующий, реконструируемый, строящийся  
Спортивное сооружение  
Объект спорта, включающий раздельно нормируемые спортивные сооружения (объекты) (в т. ч. физкультурно-оздоровительный комплекс)

ОБЪЕКТЫ ТРАНСПОРТНОЙ ИНФРАСТРУКТУРЫ

**РЕГИОНАЛЬНОЕ ЗНАЧЕНИЕ**  
автомобильные дороги  
существующий, реконструируемый, строящийся  
Автомобильные дороги регионального или немуниципального значения  
Автомобильные дороги регионального или немуниципального значения  
улично-дорожная сеть сельского населенного пункта  
ПЛАНИРУЕМЫЙ к реконструкции  
Улицы в жилой застройке

**МЕСТНОЕ ЗНАЧЕНИЕ МУНИЦИПАЛЬНОГО РАЙОНА**  
автомобильные дороги  
существующий, реконструируемый, строящийся  
Автомобильные дороги местного значения

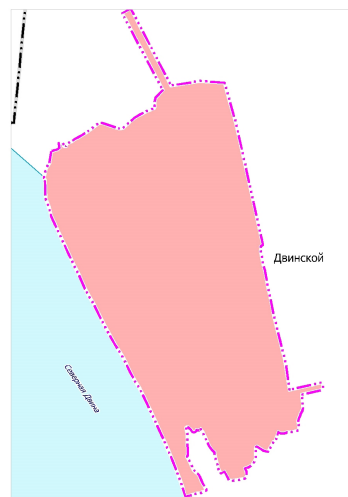
**МЕСТНОЕ ЗНАЧЕНИЕ ПОСЕЛЕНИЯ**  
улично-дорожная сеть сельского населенного пункта  
ПЛАНИРУЕМЫЙ к размещению  
Улицы в жилой застройке  
ПЛАНИРУЕМЫЙ к реконструкции  
Улицы в жилой застройке

ГЕНЕРАЛЬНЫЙ ПЛАН МУНИЦИПАЛЬНОГО ОБРАЗОВАНИЯ "ДВИНСКОЕ" ХОЛМОГОРСКОГО МУНИЦИПАЛЬНОГО РАЙОНА АРХАНГЕЛЬСКОЙ ОБЛАСТИ				<b>НИПГ</b> ПЕРСПЕКТИВНОЕ	
КАРТА ПЛАНИРУЕМОГО РАЗМЕЩЕНИЯ ОБЪЕКТОВ МЕСТНОГО ЗНАЧЕНИЯ М 1:50 000					
Генеральный план Генеральный план Вариант	Масштаб 1:50 000 Оптимизация Генеральный план			Лист	

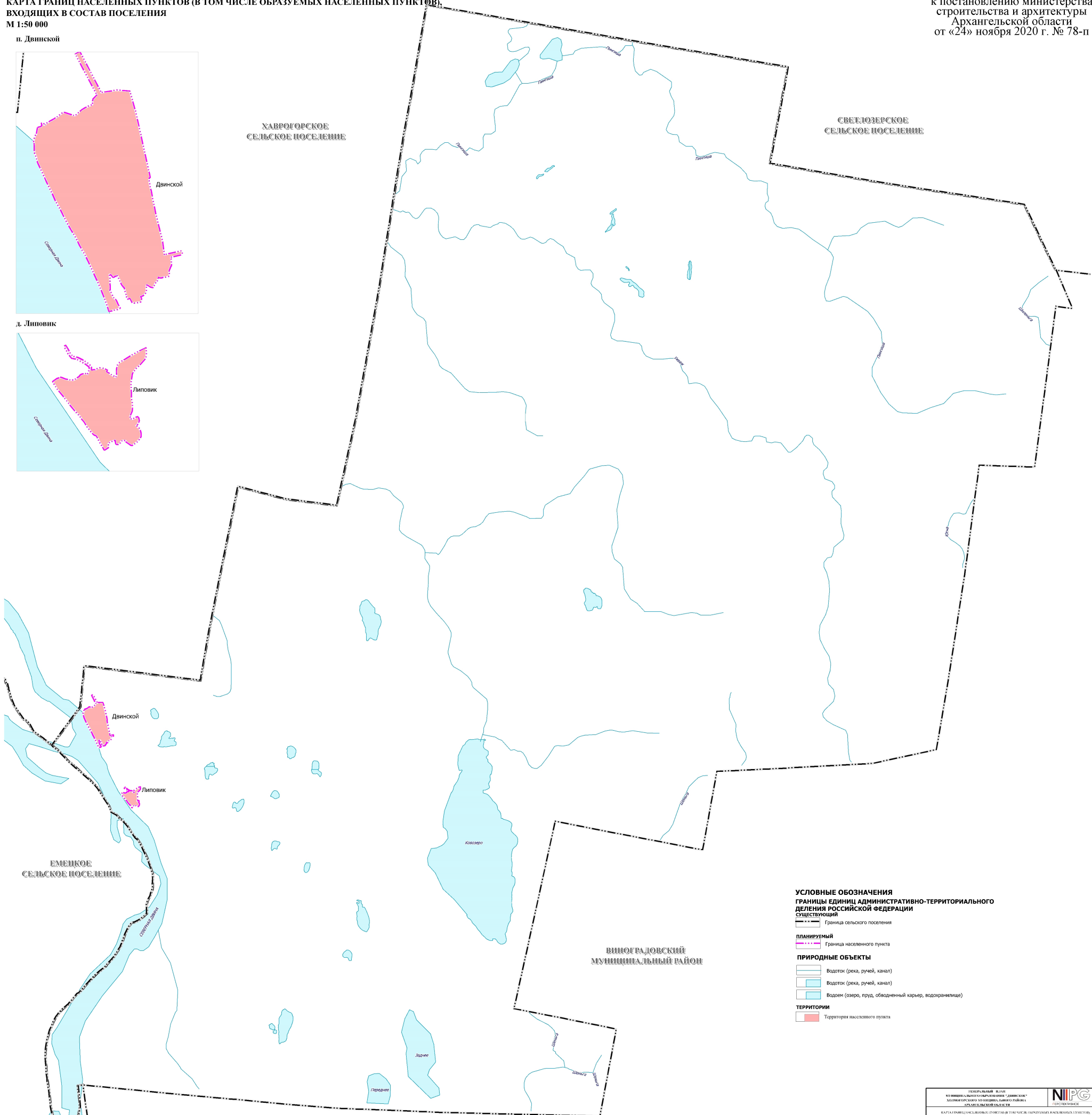
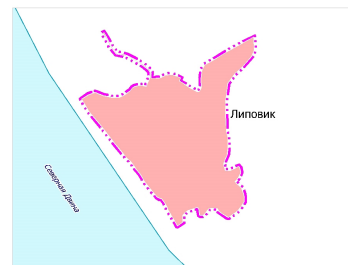
**M 1:50 000**

п. Двинской


Приложение  
к постановлению министерства  
строительства и архитектуры  
Архангельской области  
от «24» ноября 2020 г. № 78-п



д. Липовик





**УСЛОВНЫЕ ОБОЗНАЧЕНИЯ**  
**ГРАНИЦЫ ЕДИНИЦ АДМИНИСТРАТИВНО-ТЕРРИТОРИАЛЬНОГО**  
**ДЕЛЕНИЯ РОССИЙСКОЙ ФЕДЕРАЦИИ**  
**СУЩЕСТВУЮЩИЙ**


	Граница сельского поселения
---	-----------------------------

**ПЛАНИРУЕМЫЙ**  
 Граница населенного пункта

**ПРИРОДНЫЕ ОБЪЕКТЫ**


 Водоток (река, ручей, канал)

 Водоток (река, ручей, канал)

 Водоем (озеро, пруд, обводненный карьер, водохранилище)

**ТЕРРИТОРИИ**

 Территория населенного пункта

ГЕНЕРАЛЬНЫЙ ПЛАН МУНИЦИПАЛЬНОГО ОБРАЗОВАНИЯ "ДИНСКОЕ" МОСКОВСКОЙ ОБЛАСТИ АРХИТЕКТУРНО-СТРОИТЕЛЬНЫЙ УЧАСТОК АРХИТЕКТУРНО-СТРОИТЕЛЬНЫЙ УЧАСТОК		 ПЕРСПЕКТИВНОЕ	
КАРТА ГРАФИЧЕСКОГО НАСЛЕДИЯ ГОРОДА И ПСЕВДОНИМА НАСЕЛЕННОГО ПУНКТОВ КУЛЬТУРНО-ИСТОРИЧЕСКОГО НАСЛЕДИЯ			
М 1:50000			
Генеральный архитектор: Разрабатывает проект:	Мещеряков С.Д. Орехов В.А. Коростов В.В.		Лист:

