



## АДМИНИСТРАЦИЯ ХОЛМОГОРСКОГО МУНИЦИПАЛЬНОГО ОКРУГА АРХАНГЕЛЬСКОЙ ОБЛАСТИ

### РАСПОРЯЖЕНИЕ

от 01 октября 2024 г. № 1696  
с. Холмогоры

#### Об утверждении схем расположения земельных участков

Руководствуясь статьями 11.3, 11.10 Земельного кодекса Российской Федерации, статьей 5.1 Градостроительного кодекса Российской Федерации, статьей 3.3 Федерального закона от 25 октября 2001 года № 137-ФЗ «О введении в действие Земельного кодекса Российской Федерации», постановлением Правительства Российской Федерации от 24 февраля 2009 года № 160 «О порядке установления охранных зон объектов электросетевого хозяйства и особых условий использования земельных участков, расположенных в границах таких зон», постановлением Главного государственного санитарного врача Российской Федерации от 14 марта 2002 года № 10 «О введении в действие Санитарных правил и норм «Зоны санитарной охраны источников водоснабжения и водопроводов питьевого назначения. СанПиН 2.1.4.1110-02», вместе с СанПиН 2.1.4.1110-02.2.1.4. Питьевая вода и водоснабжение населенных мест. Зоны санитарной охраны источников водоснабжения и водопроводов питьевого назначения. Санитарные правила и нормы», приказом Федеральной службы государственной регистрации, кадастра и картографии от 04 августа 2021 года № П/0336 «Об утверждении методических указаний о государственной кадастровой оценке», приказом Росреестра от 10 ноября 2020 года № П/0412 «Об утверждении классификатора видов разрешенного использования земельных участков», Правилами землепользования и застройки муниципального образования «Усть-Пинежское» Холмогорского муниципального района Архангельской области, утвержденными постановлением Министерства строительства и архитектуры от 29 декабря 2022 № 118-п, заключением о результатах общественных обсуждений по проекту решения администрации Холмогорского муниципального округа Архангельской области об утверждении схемы расположения земельного участка на кадастровом плане территории от 27 сентября 2024 года, в соответствии с Уставом Холмогорского муниципального округа Архангельской области:



1. Утвердить прилагаемую схему расположения земельного участка на кадастровом плане территории и образовать земельный участок, обозначенный на схеме в приложение 1 :ЗУ1, площадью 801 кв.м в кадастровом квартале 29:19:130405, категория земель – земли населенных пунктов, разрешенное использование – малоэтажная многоквартирная жилая застройка. Местоположение: Архангельская область, Холмогорский муниципальный округ, п. Усть-Пинега, ул. Лесная, д. 49. Обременение: охранная зона ВЛ-0.4кв п. Усть-Пинега (реестровый номер – 29:19-6.1042), публичный сервитут объекта электросетевого хозяйства «ВЛ-0.4кв п. Усть-Пинега» (реестровый номер – 29:19-6.1042), водоохранная зона р. Северная Двина в границах населенных пунктов д. Вождорма, д. Рембуево, д. Волково, х. Матера, д. Андриановская, д. Горка-Кузнечевская МО «Ухтоостровское», д. Амосово, д. Сетигоры, д. Заручей, д. Кеницы, д. Глухое, д. Кожево, д. Тарасово, д. Среднепогостская, д. Поташевская СП «Луковецкое», д. Неверово, д. Трехновская, д. Вавчуга, д. Лубянки СП «Холмогорское», п. Варда, п. Усть-Пинега СП «Усть-Пинежское» Холмогорского района Архангельской области (реестровый номер – 29:19-6.1300), прибрежная защитная полоса р. Северная Двина в границах населенных пунктов д. Вождорма, д. Рембуево, д. Волково, х. Матера, д. Андриановская, д. Горка-Кузнечевская МО «Ухтоостровское», д. Амосово, д. Сетигоры, д. Заручей, д. Кеницы, д. Глухое, д. Кожево, д. Тарасово, д. Среднепогостская, д. Поташевская СП «Луковецкое», д. Неверово, д. Трехновская, д. Вавчуга, д. Лубянки СП «Холмогорское», п. Варда, п. Усть-Пинега СП «Усть-Пинежское» Холмогорского района Архангельской области (реестровый номер – 29:19-6.1301). Территориальная зона Ж-2 – Зона застройки малоэтажными многоквартирными жилыми домами (в соответствии с классификатором видов разрешенного использования земельных участков) – 2.1.1.

2. Утвердить прилагаемую схему расположения земельного участка на кадастровом плане территории и образовать земельный участок, обозначенный на схеме в приложение 2 :ЗУ1, площадью 341 кв.м в кадастровом квартале 29:19:130416, категория земель – земли населенных пунктов, разрешенное использование – малоэтажная многоквартирная жилая застройка. Местоположение: Архангельская область, Холмогорский муниципальный округ, п. Усть-Пинега, ул. Двинская, д. 14. Обременение: охранная зона гидрологического поста 1 разряда - Усть-Пинега - река Северная Двина (реестровый номер – 29:19-6.781), водоохранная зона р. Северная Двина в границах населенных пунктов д. Вождорма, д. Рембуево, д. Волково, х. Матера, д. Андриановская, д. Горка-Кузнечевская МО «Ухтоостровское», д. Амосово, д. Сетигоры, д. Заручей, д. Кеницы, д. Глухое, д. Кожево, д. Тарасово, д. Среднепогостская, д. Поташевская СП «Луковецкое», д. Неверово, д. Трехновская, д. Вавчуга, д. Лубянки СП «Холмогорское», п. Варда, п. Усть-Пинега СП «Усть-Пинежское» Холмогорского района Архангельской области (реестровый номер – 29:19-6.1300), прибрежная защитная полоса р. Северная Двина в границах



населенных пунктов д. Вождорма, д. Рембуево, д. Волково, х. Матера, д. Андриановская, д. Горка-Кузнечевская МО «Ухтоостровское», д. Амосово, д. Сетигоры, д. Заручей, д. Кеницы, д. Глухое, д. Кожево, д. Тарасово, д. Среднепогостская, д. Поташевская СП «Луковецкое», д. Неверово, д. Трехновская, д. Вавчуга, д. Лубянки СП «Холмогорское», п. Варда, п. Усть-Пинега СП «Усть-Пинежское» Холмогорского района Архангельской области (реестровый номер – 29:19-6.1301). Территориальная зона Ж-2 – Зона застройки малоэтажными многоквартирными жилыми домами (в соответствии с классификатором видов разрешенного использования земельных участков) – 2.1.1.

3. Утвердить прилагаемую схему расположения земельного участка на кадастровом плане территории и образовать земельный участок, обозначенный на схеме в приложение 3 :ЗУ1, площадью 438 кв.м, местоположение: Архангельская область, Холмогорский муниципальный округ, п. Усть-Пинега, ул. Лесная, д. 39; :ЗУ2, площадью 435 кв.м, местоположение: Архангельская область, Холмогорский муниципальный округ, п. Усть-Пинега, ул. Двинская, д. 48; :ЗУ3, площадью 408 кв.м местоположение: Архангельская область, Холмогорский муниципальный округ, п. Усть-Пинега, ул. Двинская, д. 49. Участки расположены в кадастровом квартале 29:19:130409, категория земель – земли населенных пунктов, разрешенное использование – малоэтажная многоквартирная жилая застройка. Обременение: водоохранная зона р. Северная Двина в границах населенных пунктов д. Вождорма, д. Рембуево, д. Волково, х. Матера, д. Андриановская, д. Горка-Кузнечевская МО «Ухтоостровское», д. Амосово, д. Сетигоры, д. Заручей, д. Кеницы, д. Глухое, д. Кожево, д. Тарасово, д. Среднепогостская, д. Поташевская СП «Луковецкое», д. Неверово, д. Трехновская, д. Вавчуга, д. Лубянки СП «Холмогорское», п. Варда, п. Усть-Пинега СП «Усть-Пинежское» Холмогорского района Архангельской области (реестровый номер – 29:19-6.1300), прибрежная защитная полоса р. Северная Двина в границах населенных пунктов д. Вождорма, д. Рембуево, д. Волково, х. Матера, д. Андриановская, д. Горка-Кузнечевская МО «Ухтоостровское», д. Амосово, д. Сетигоры, д. Заручей, д. Кеницы, д. Глухое, д. Кожево, д. Тарасово, д. Среднепогостская, д. Поташевская СП «Луковецкое», д. Неверово, д. Трехновская, д. Вавчуга, д. Лубянки СП «Холмогорское», п. Варда, п. Усть-Пинега СП «Усть-Пинежское» Холмогорского района Архангельской области (реестровый номер – 29:19-6.1301). Территориальная зона Ж-2 – Зона застройки малоэтажными многоквартирными жилыми домами (в соответствии с классификатором видов разрешенного использования земельных участков) – 2.1.1.

4. Утвердить прилагаемую схему расположения земельного участка на кадастровом плане территории и образовать земельный участок, обозначенный на схеме в приложение 4 :ЗУ1, площадью 373 кв.м, местоположение: Архангельская область, Холмогорский муниципальный округ, п. Усть-Пинега, ул. Двинская, д. 50; :ЗУ2, площадью 353 кв.м, местоположение: Архангельская область, Холмогорский муниципальный



округ, п. Усть-Пинега, ул. Лесная, д. 45; :ЗУ3, площадью 551 кв.м  
 местоположение: Архангельская область, Холмогорский муниципальный  
 округ, п. Усть-Пинега, ул. Двинская, д. 52; :ЗУ4, площадью 316 кв.м  
 местоположение: Архангельская область, Холмогорский муниципальный  
 округ, п. Усть-Пинега, ул. Лесная, д. 41. Участки расположены в кадастровом  
 квартале 29:19:130404, категория земель – земли населенных пунктов,  
 разрешенное использование – малоэтажная многоквартирная жилая  
 застройка. Обременение: водоохранная зона р. Северная Двина в границах  
 населенных пунктов д. Вождорма, д. Рембуево, д. Волково, х. Матера, д.  
 Андриановская, д. Горка-Кузнечевская МО «Ухтостровское», д. Амосово, д.  
 Сетигоры, д. Заручей, д. Кеницы, д. Глухое, д. Кожево, д. Тарасово, д.  
 Среднепогостская, д. Поташевская СП «Луковецкое», д. Неверово, д.  
 Трехновская, д. Вавчуга, д. Лубянки СП «Холмогорское», п. Варда, п. Усть-  
 Пинега СП «Усть-Пинежское» Холмогорского района Архангельской  
 области (реестровый номер – 29:19-6.1300), прибрежная защитная полоса р.  
 Северная Двина в границах населенных пунктов д. Вождорма, д. Рембуево, д.  
 Волково, х. Матера, д. Андриановская, д. Горка-Кузнечевская МО  
 «Ухтостровское», д. Амосово, д. Сетигоры, д. Заручей, д. Кеницы, д. Глухое,  
 д. Кожево, д. Тарасово, д. Среднепогостская, д. Поташевская СП  
 «Луковецкое», д. Неверово, д. Трехновская, д. Вавчуга, д. Лубянки СП  
 «Холмогорское», п. Варда, п. Усть-Пинега СП «Усть-Пинежское»  
 Холмогорского района Архангельской области (реестровый номер – 29:19-  
 6.1301). Территориальная зона Ж-2 – Зона застройки малоэтажными  
 многоквартирными жилыми домами (в соответствии с классификатором  
 видов разрешенного использования земельных участков) – 2.1.1.

5. Утвердить прилагаемую схему расположения земельного участка на  
 кадастровом плане территории и образовать земельный участок,  
 обозначенный на схеме в приложение 5 :ЗУ1, площадью 812 кв.м,  
 местоположение: Архангельская область, Холмогорский муниципальный  
 округ, п. Усть-Пинега, ул. Гаражная, д. 39а; :ЗУ2, площадью 734 кв.м,  
 местоположение: Архангельская область, Холмогорский муниципальный  
 округ, п. Усть-Пинега, ул. Гаражная, д. 37. Участки расположены в  
 кадастровом квартале 29:19:130410, категория земель – земли населенных  
 пунктов, разрешенное использование – малоэтажная многоквартирная жилая  
 застройка. Территориальная зона Ж-2 – Зона застройки малоэтажными  
 многоквартирными жилыми домами (в соответствии с классификатором  
 видов разрешенного использования земельных участков) – 2.1.1.

6. Срок действия настоящего распоряжения составляет два года.

Глава Холмогорского муниципального  
 округа Архангельской области






**УТВЕРЖДЕНО**  
 распоряжением администрации  
 Холмогорского муниципального округа  
 Архангельской области  
 от 01 октября 2024 года №

**Схема расположения земельного участка или земельных участков на  
 кадастровом плане территории**



Масштаб 1:1000

Условные обозначения:

- \_\_\_\_\_ граница образуемого земельного участка
- \_\_\_\_\_ граница земельных участков по данным ГКН
- \_\_\_\_\_ граница кадастрового квартала
- 29:19:130405 кадастровый номер квартала
- ЗУ1 обозначение земельного участка
- .n1 обозначение характерной точки земельного участка

**Местоположение:** Российская Федерация, Архангельская область, муниципальный округ Холмогорский, поселок Усть-Пинега, улица Лесная, дом 49

Условный номер земельного участка		
Площадь земельного участка		801м <sup>2</sup>
Обозначение характерных точек границы	Координаты, м	
	X	Y
1	2	3
n1	607723,43	3297423,30
n2	607711,62	3297481,07
n3	607698,22	3297478,55
n4	607710,25	3297420,49
n1	607723,43	3297423,30





**УТВЕРЖДЕНО**  
 распоряжением администрации  
 Холмогорского муниципального округа  
 Архангельской области  
 от 01 октября 2024 года № 1696

**Схема расположения земельного участка или земельных участков на  
 кадастровом плане территории**



Масштаб 1:1000

Условные обозначения:

- граница образуемого земельного участка
- граница земельных участков по данным ГКН
- граница кадастрового квартала
- 29:19:130416 кадастровый номер квартала
- ЗУ1 обозначение земельного участка
- .n1 обозначение характерной точки земельного участка

**Местоположение:** Российская Федерация, Архангельская область, муниципальный округ Холмогорский, поселок Усть-Пинега, улица Двинская, дом 14





## Приложение к схеме

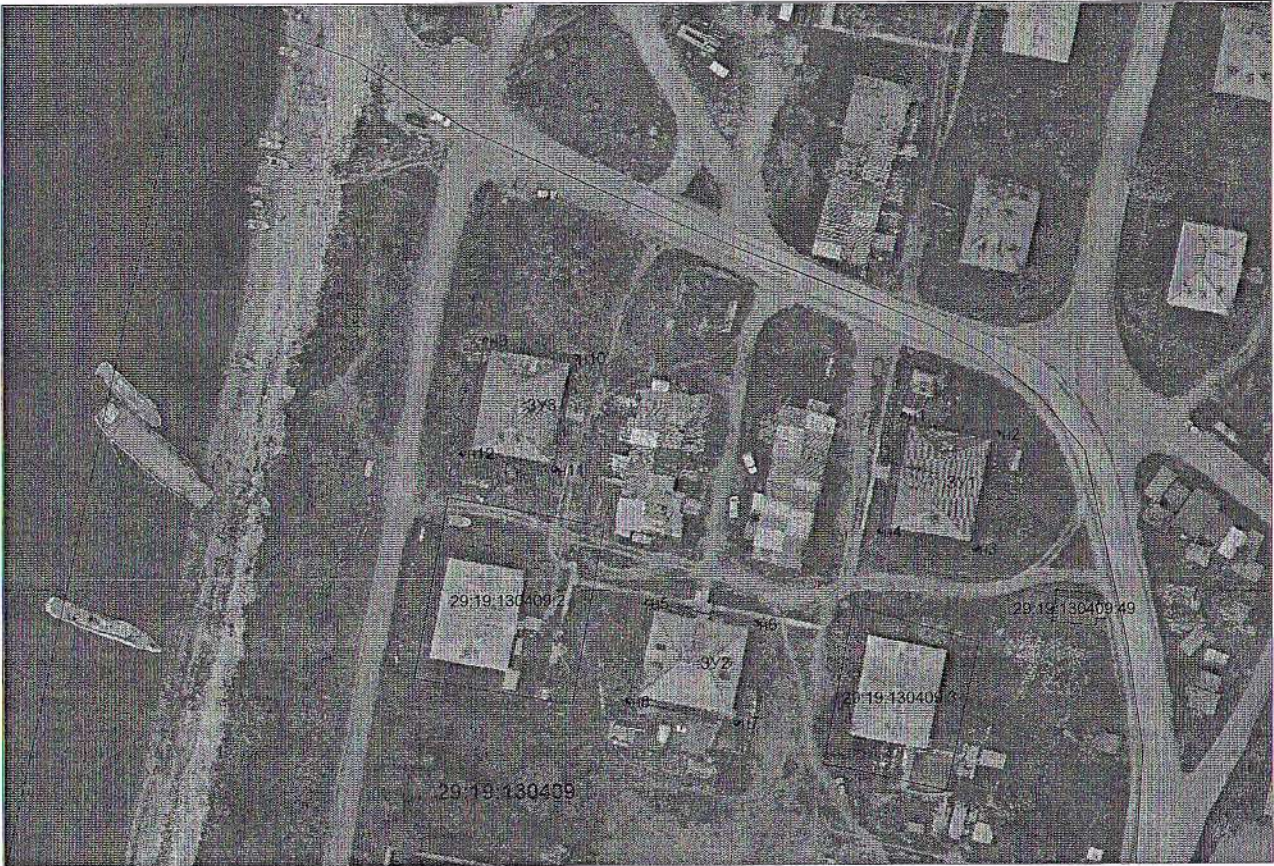
Условный номер земельного участка		
Площадь земельного участка		<i>341м<sup>2</sup></i>
Обозначение характерных точек границы	Координаты, м	
	X	Y
1	2	3
<i>n1</i>	<i>606601,23</i>	<i>3297082,20</i>
<i>n2</i>	<i>606597,90</i>	<i>3297097,69</i>
<i>n3</i>	<i>606577,00</i>	<i>3297092,67</i>
<i>n4</i>	<i>606580,49</i>	<i>3297077,10</i>
<i>n1</i>	<i>606601,23</i>	<i>3297082,20</i>





**УТВЕРЖДЕНО**  
 распоряжением администрации  
 Холмогорского муниципального округа  
 Архангельской области  
 от 01 октября 2024 года № 1696

**Схема расположения земельного участка или земельных участков на**



**кадастровом плане территории**  
 Масштаб 1:1000

Условные обозначения:

- \_\_\_\_\_ граница образуемого земельного участка
- \_\_\_\_\_ граница земельных участков по данным ГКН
- \_\_\_\_\_ граница кадастрового квартала

**29:19:130409** кадастровый номер квартала

**ЗУ1** обозначение земельного участка

**.n1** обозначение характерной точки земельного участка

Местоположение:

ЗУ1 - Российская Федерация, Архангельская область, муниципальный округ

Холмогорский, поселок Усть-Пинега, улица Лесная, дом 39

ЗУ2 - Российская Федерация, Архангельская область, муниципальный округ

Холмогорский, поселок Усть-Пинега, улица Двинская, дом 48

ЗУ3 - Российская Федерация, Архангельская область, муниципальный округ

Холмогорский, поселок Усть-Пинега, улица Двинская, дом 49

Приложение к схеме





Условный номер земельного участка		:3У1	
Площадь земельного участка		438м <sup>2</sup>	
Обозначение характерных точек границы	Координаты, м		
	X	Y	
1	2	3	
н1	607402,00	3297354,14	
н2	607398,33	3297372,39	
н3	607375,57	3297368,02	
н4	607378,99	3297349,38	
н1	607402,00	3297354,14	
Условный номер земельного участка		:3У2	
Площадь земельного участка		435м <sup>2</sup>	
Обозначение характерных точек границы	Координаты, м		
	X	Y	
1	2	3	
н5	607365,02	3297303,35	
н6	607360,76	3297324,81	
н7	607341,21	3297321,10	
н8	607345,55	3297299,64	
н5	607365,02	3297303,35	
Условный номер земельного участка		:3У3	
Площадь земельного участка		408м <sup>2</sup>	
Обозначение характерных точек границы	Координаты, м		
	X	Y	
1	2	3	
н9	607417,29	3297271,74	
н10	607413,81	3297289,23	
н11	607391,56	3297284,95	
н12	607394,85	3297267,23	
н9	607417,29	3297271,74	

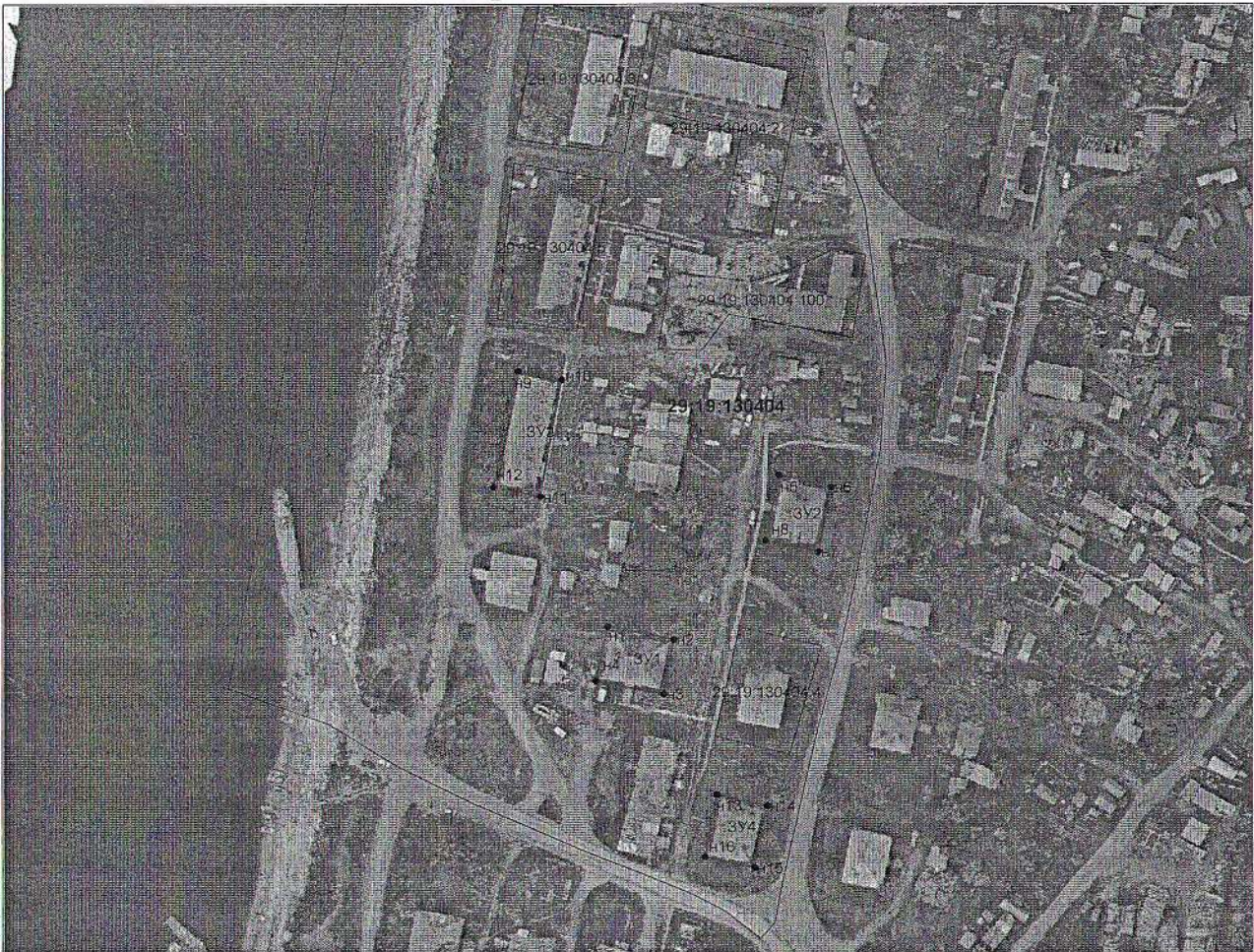




УТВЕРЖДЕНО

распоряжением администрации  
Холмогорского муниципального  
округа Архангельской области  
от 01 октября 2024 года № 1696

**Схема расположения земельного участка или земельных участков на  
кадастровом плане территории**



Масштаб 1:1500

Условные обозначения:

- \_\_\_\_\_ граница образуемого земельного участка
- \_\_\_\_\_ граница земельных участков по данным ГКН
- \_\_\_\_\_ граница кадастрового квартала
- 29:19:130404 кадастровый номер квартала
- ЗУ1 обозначение земельного участка
- .н1 обозначение характерной точки земельного участка

Местоположение:

- ЗУ1 - Российская Федерация, Архангельская область, муниципальный округ Холмогорский, поселок Усть-Пинега, улица Двинская, дом 50
- ЗУ2 - Российская Федерация, Архангельская область, муниципальный округ Холмогорский, поселок Усть-Пинега, улица Лесная, дом 45
- ЗУ3 - Российская Федерация, Архангельская область, муниципальный округ Холмогорский, поселок Усть-Пинега, улица Двинская, дом 52\*

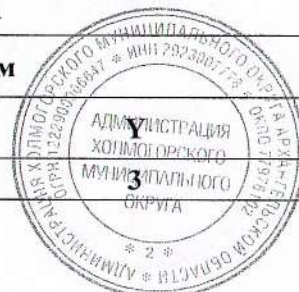




ЗУ4 - Российская Федерация, Архангельская область, муниципальный округ Холмогорский, поселок Усть-Пинега, улица Лесная, дом 41

Приложение к схеме

Условный номер земельного участка		:ЗУ1	
Площадь земельного участка		373м <sup>2</sup>	
Обозначение характерных точек границы	Координаты, м		
	X	Y	
1	2	3	
n1	607504,70	3297333,04	
n2	607500,64	3297353,76	
n3	607483,42	3297350,48	
n4	607487,65	3297329,37	
n1	607504,70	3297333,04	
Условный номер земельного участка		:ЗУ2	
Площадь земельного участка		353м <sup>2</sup>	
Обозначение характерных точек границы	Координаты, м		
	X	Y	
1	2	3	
n5	607552,23	3297386,52	
n6	607548,64	3297402,97	
n7	607528,28	3297398,92	
n8	607531,82	3297382,21	
n5	607552,23	3297386,52	
Условный номер земельного участка		:ЗУ3	
Площадь земельного участка		551м <sup>2</sup>	
Обозначение характерных точек границы	Координаты, м		
	X	Y	
1	2	3	
n9	607585,57	3297304,66	
n10	607582,69	3297318,60	
n11	607545,54	3297311,74	
n12	607548,41	3297297,15	
n9	607585,57	3297304,66	
Условный номер земельного участка		:ЗУ4	
Площадь земельного участка		316м <sup>2</sup>	
Обозначение характерных точек границы	Координаты, м		
	X	Y	
1	2	3	





н13	607451,53	3297367,14
н14	607448,16	3297382,59
н15	607428,39	3297378,54
н16	607431,76	3297363,38
н13	607451,53	3297367,14

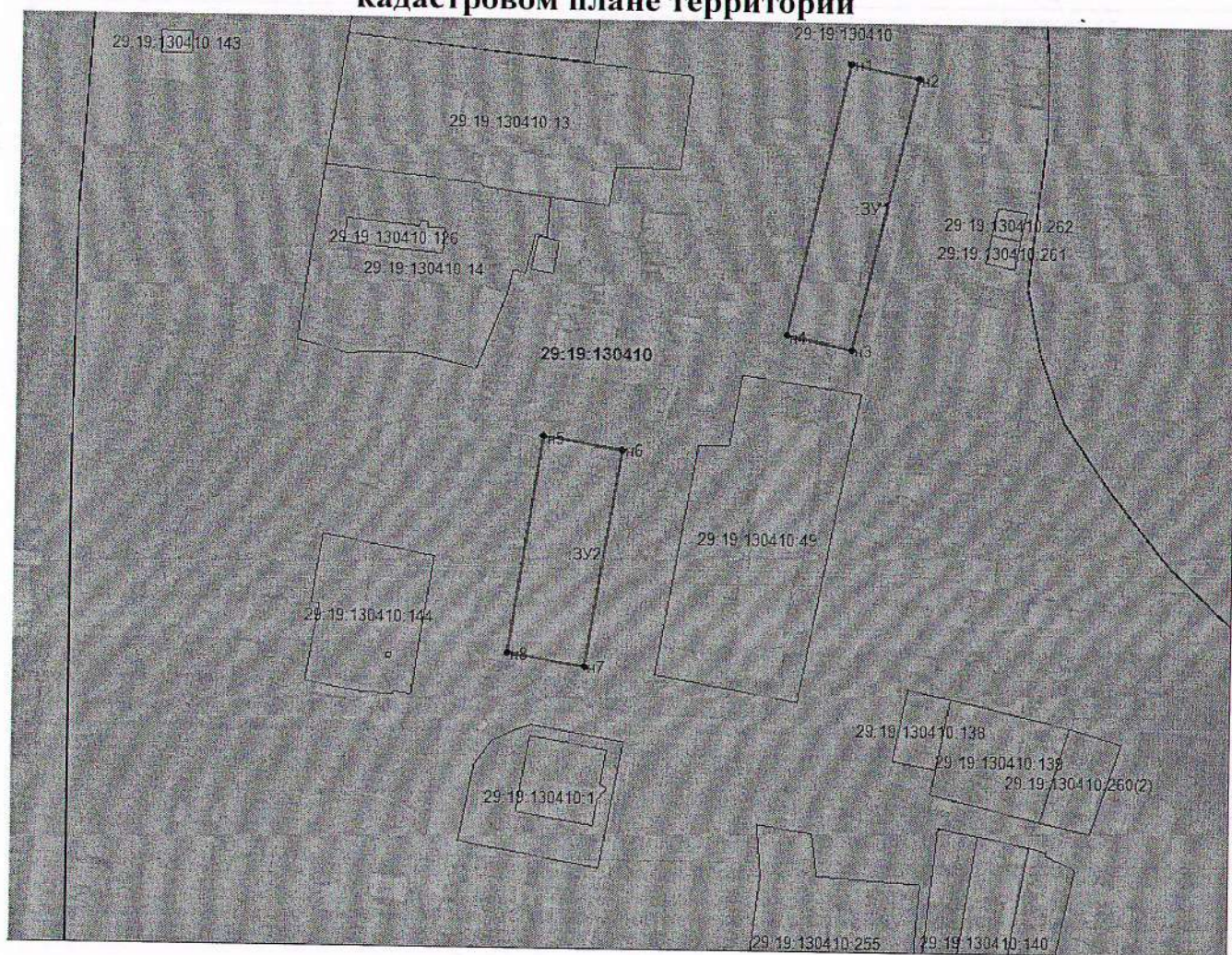




УТВЕРЖДЕНО

к распоряжению администрации  
Холмогорского муниципального округа  
Архангельской области  
от 01 октября 2024 года № 1696

**Схема расположения земельного участка или земельных участков на  
кадастровом плане территории**



Масштаб 1:1000

Условные обозначения:

- граница образуемого земельного участка
- граница земельных участков по данным ГКН
- граница кадастрового квартала
- 29:19:130410 кадастровый номер квартала
- ЗУ1 обозначение земельного участка
- .n1 обозначение характерной точки земельного участка

Местоположение:

- ЗУ1 - Российская Федерация, Архангельская область, муниципальный округ Холмогорский, поселок Усть-Пинега, улица Гаражная, дом 39а
- ЗУ2 - Российская Федерация, Архангельская область, муниципальный округ Холмогорский, поселок Усть-Пинега, улица Гаражная, дом 37 \*





## Приложение к схеме

Условный номер земельного участка		:3У1	
Площадь земельного участка		812м <sup>2</sup>	
Обозначение характерных точек границы	Координаты, м		
	X	Y	
<b>1</b>	<b>2</b>	<b>3</b>	
n1	607127,93	3297532,57	
n2	607124,87	3297546,35	
n3	607068,04	3297533,56	
n4	607070,83	3297520,14	
n1	607127,93	3297532,57	
Условный номер земельного участка		:3У2	
Площадь земельного участка		734м <sup>2</sup>	
Обозначение характерных точек границы	Координаты, м		
	X	Y	
<b>1</b>	<b>2</b>	<b>3</b>	
n5	607049,21	3297470,69	
n6	607046,60	3297486,91	
n7	607001,93	3297479,61	
n8	607004,54	3297463,80	
n5	607049,21	3297470,69	

