

УТВЕРЖДЕНА

Распоряжением администрации

МО "Холмогорский муниципальный район"

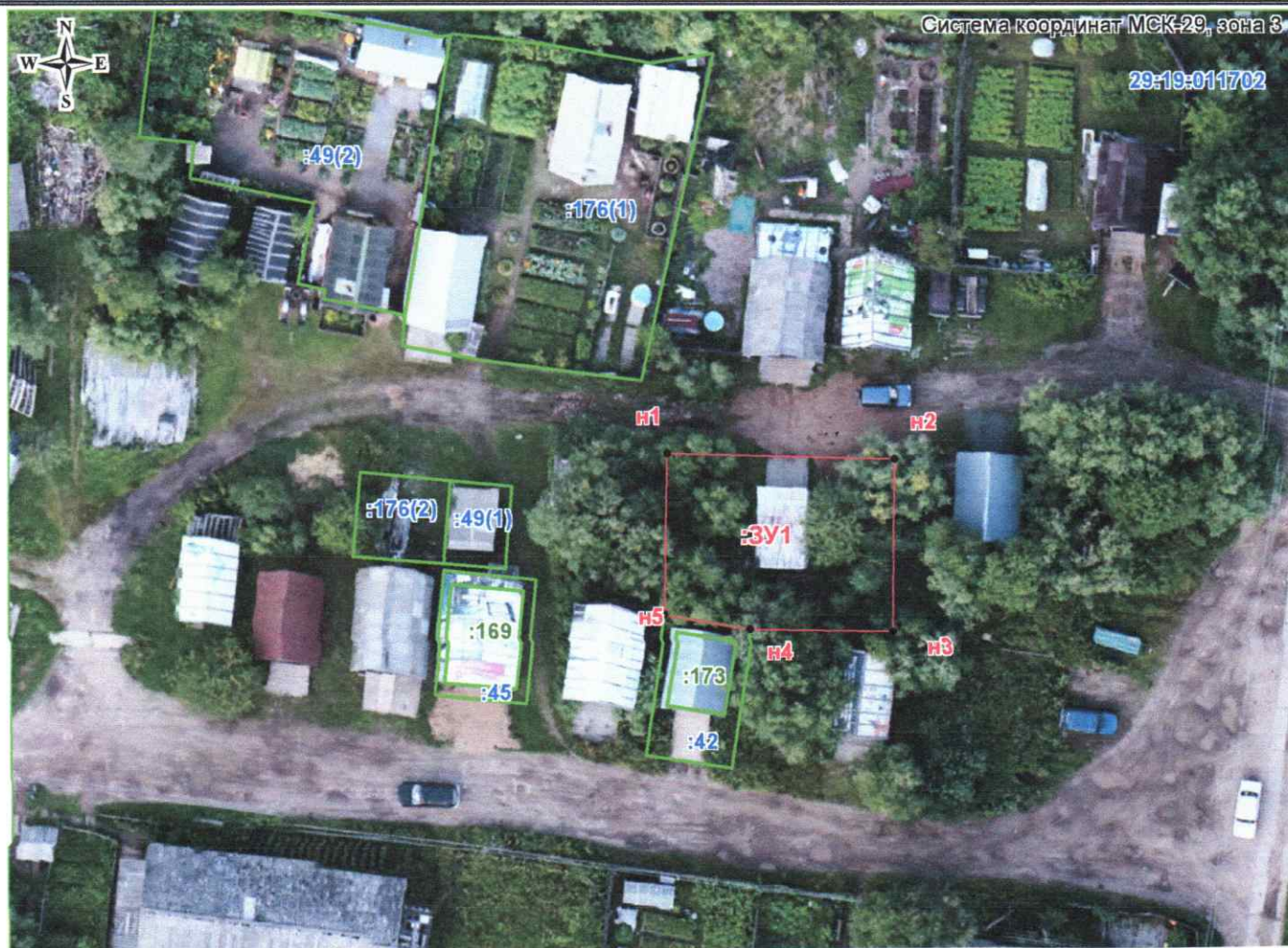
от _____ 2021 года № _____

Схема расположения земельного участка на кадастровом плане территории

Условный номер земельного участка 29:19:011702:3У1

Площадь земельного участка 205 кв.м.

Обозначение характерных точек границ	Координаты, м		Длины линий, м
	X	Y	
1	2	3	
н1	623 622.61	3 297 595.76	16.51
н2	623 622.22	3 297 612.27	12.47
н3	623 609.75	3 297 612.16	10.38
н4	623 609.92	3 297 601.78	6.33
н5	623 610.94	3 297 595.53	11.67



масштаб 1:500

Условные обозначения:

:169 - надпись обозначения кадастрового номера ОКС;

н1... - надпись обозначения номеров вновь образуемых характерных точек;

:42 - надпись обозначения кадастрового номера земельного участка;

— граница формируемого земельного участка;

— граница существующего земельного участка, сведения о которой достаточны для определения ее местоположения;

:3У1 - надпись обозначения формируемого земельного участка;

29:19:011702 - надпись обозначения кадастрового квартала.

Описание границ смежных земельных участков:

От т.1 до т.4, от т.1 до т.1 – не разграниченная госсобственность
От т.4 до т.5 – с земельным участком 29:19:011702:42

Местоположение участка:

Архангельская область, Холмогорский район,
муниципальное образование "Луковецкое", поселок
Луковецкий

Разрешенное использование земельного участка:

для ведения личного подсобного хозяйства (Зона Ж-1)

Категория земель: земли населенных пунктов