

Приложение 1  
УТВЕРЖДЕНА

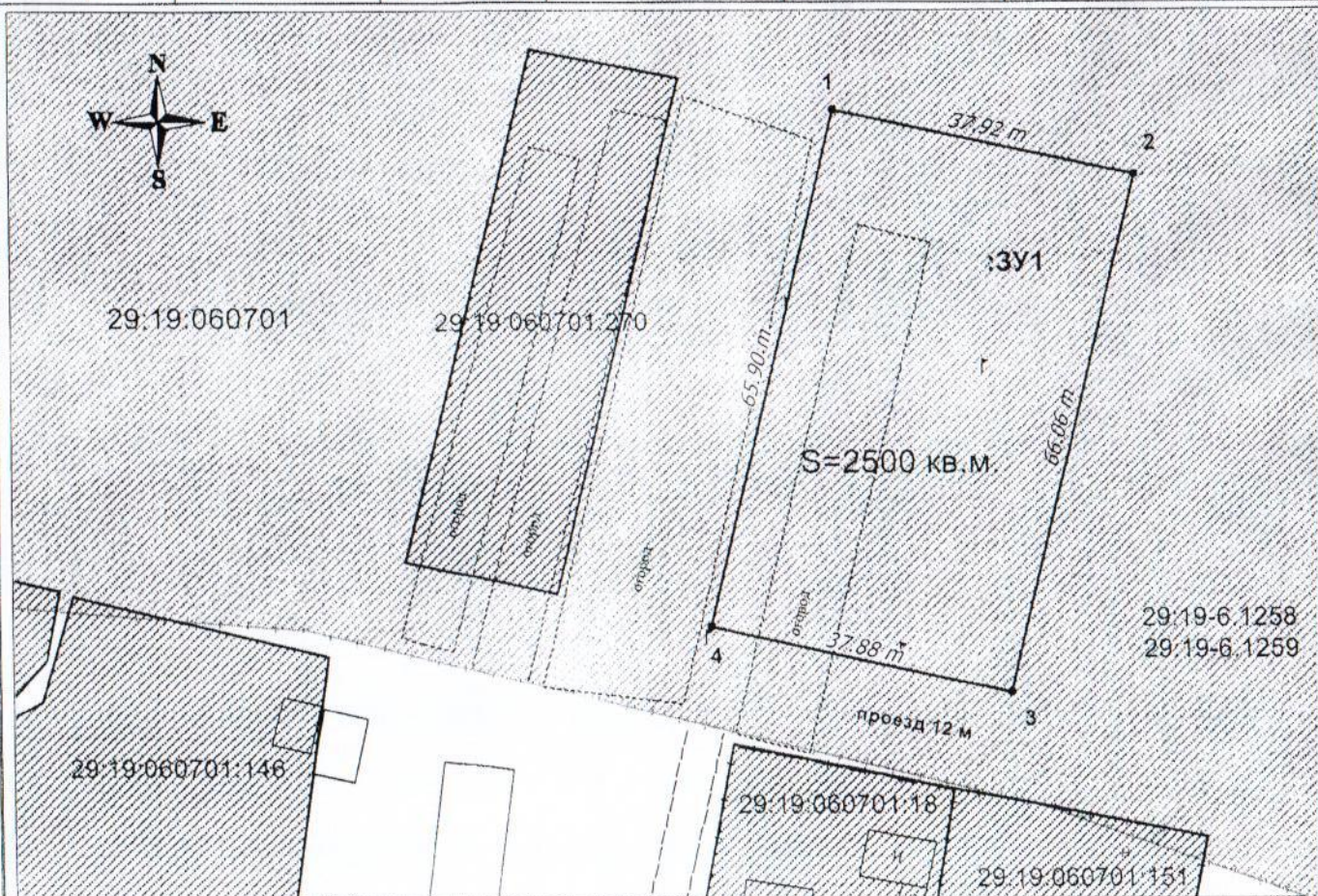
распоряжением администрации  
МО «Холмогорский муниципальный район»  
от \_\_\_\_\_ 2021 года № \_\_\_\_\_

### Схема расположения земельного участка на кадастровом плане территории

Условный номер земельного участка :3У1

Площадь земельного участка – 2500 кв.м

Обозначение характерных точек границ	Координаты, м (МСК-29 зона 3)		Обозначение границ		Горизонтальное проложение, м
	X	Y	от т.	до т.	
1	626 339.04	3 263 722.54	1	2	37.92
2	626 331.06	3 263 759.61	2	3	66.06
3	626 266.92	3 263 743.81	3	4	37.88
4	626 275.04	3 263 706.81	4	5	65.90



Кадастровый квартал: 29:19:060701

Местоположение участка: Архангельская область, Холмогорский район, МО "Койдокурское", д.Хомяковская.

Разрешенное использование: для индивидуального жилищного строительства.

Категория земель: земли населенных пунктов.

Описание смежеств: от т. 1 до т. 1 – неразграниченная госсобственность.

#### Условные обозначения

- вновь образованная часть границы, сведения о которой достаточны для определения ее местоположения;
- существующая часть границы, имеющиеся в ЕГРН сведения о которой достаточны для определения ее местоположения;
- граница кадастрового квартала;
- — характерная точка границы, сведения о которой позволяют однозначно определить ее положение на местности;
- 29:19:060701:270 — надпись кадастрового номера земельного участка.

Подготовил кадастровый инженер Штаборов Н.В. 89115756259. (8182) 44-77-33, 44-44-14

На наличие подземных коммуникаций земельный участок не обследовался.