

УТВЕРЖДЕНА

распоряжением администрации

МО «Холмогорский муниципальный район»

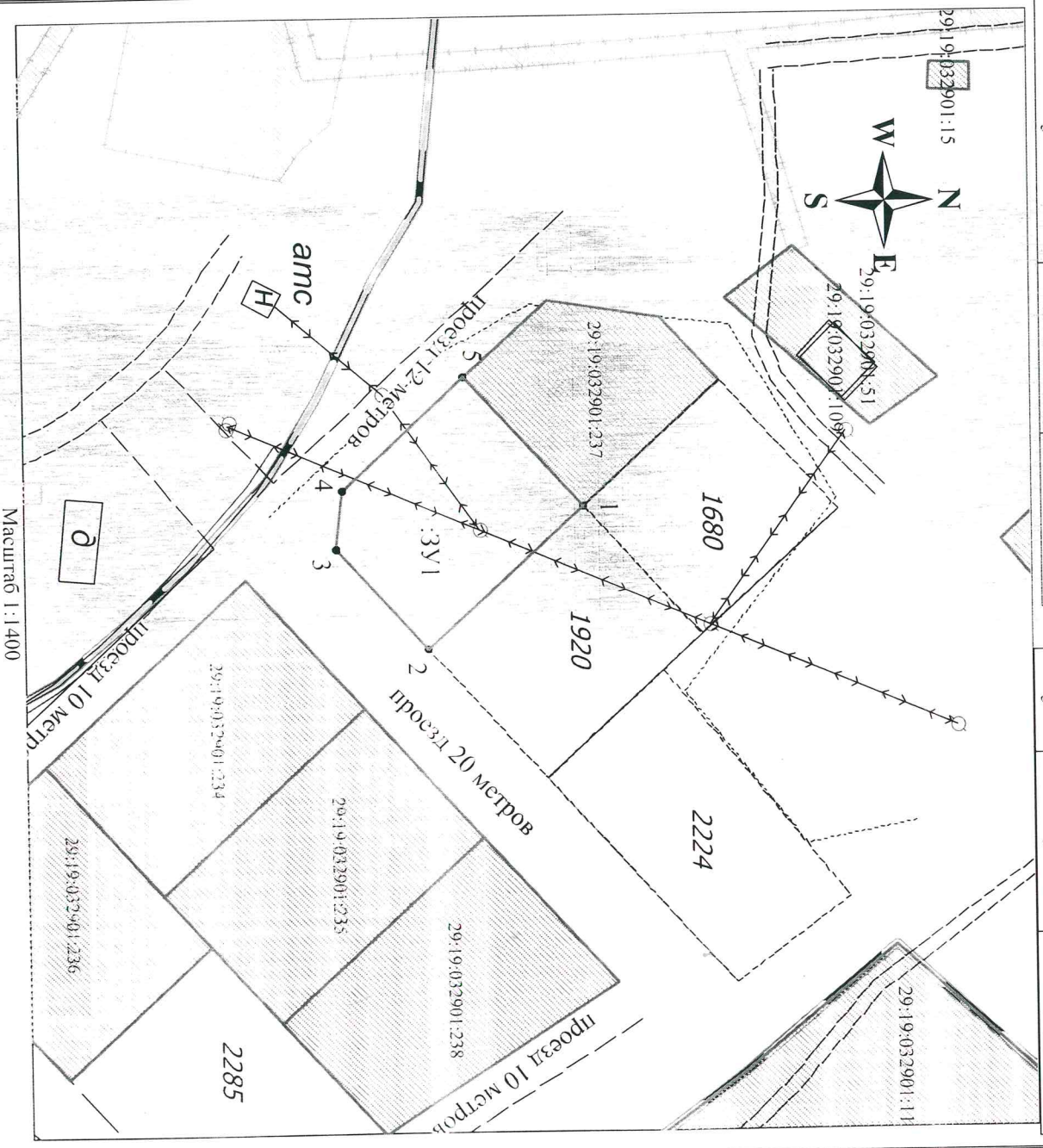
от _____ 2021 года № _____

Схема расположения земельного участка на кадастровом плане территории

Условный номер земельного участка :3У1

Площадь земельного участка - 1875 кв.м

Обозначение характерных точек границ	Координаты, м (МСК-29 зона 3)		Обозначение части границ		Горизонтальное проложение, м
	X	Y	от т.	до т.	
1	537368.71	3291051.66	1	2	48.00
2	537333.10	3291083.85	2	3	30.92
3	537312.35	3291060.92	3	4	13.51
4	537313.69	3291047.48	4	5	38.00
5	537341.88	3291022.00	5	1	39.99



Кадастровый квартал: 29:19:032901

Местоположение участка: Архангельская область, Холмогорский район, МО "Емшкое", д. Нижнее Заполье

Категория земель: земли населенных пунктов.

Разрешенное использование: Для индивидуального жилищного строительства

Условные обозначения

- вновь образованная часть границы, сведения о которой достаточны для определения ее местоположения;
- существующая часть границы, имеющейся в ЕИРН сведения о которой достаточны для определения ее местоположения;
- граница кадастрового квартала;
- характерная точка границы, сведения о которой позволяют однозначно определить ее положение на местности;
- надпись кадастрового номера земельного участка;

29:19:032901:234

Подготовил кадастровый инженер Штаборов Н.В. 8911-575-62-59, (8182) 44-77-33, 44-44-14