

СХЕМА РАСПОЛОЖЕНИЯ ЗЕМЕЛЬНОГО УЧАСТКА НА КАДАСТРОВОМ ПЛАНЕ ТЕРРИТОРИИ

Местоположение: Архангельская область,
Холмогорский район, МО "Емецкое",
д. Заболотье

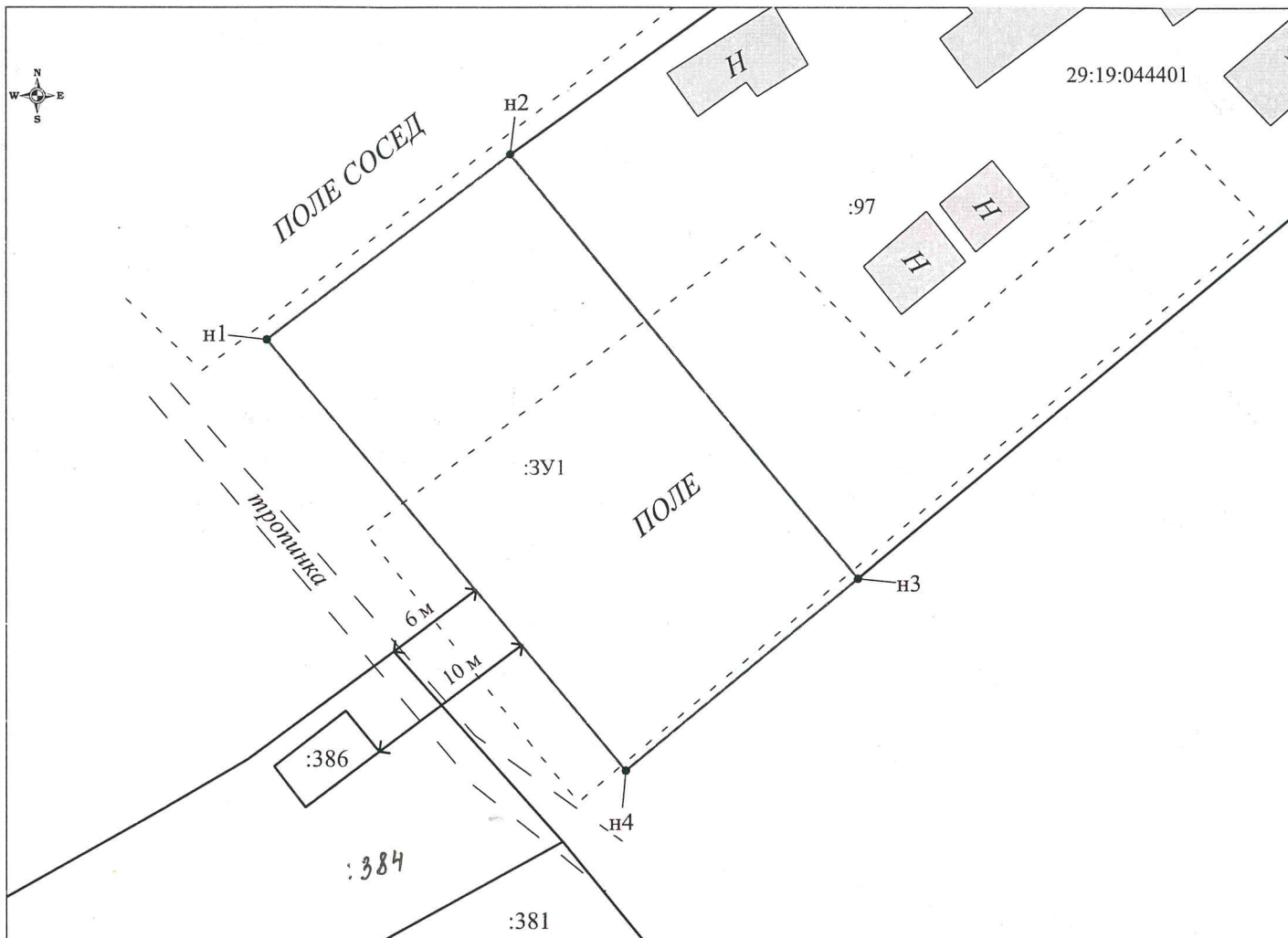
Разрешенное использование: для ведения личного
подсобного хозяйства (приусадебный земельный участок) от " " №

Категория земель: Земли населенных пунктов

Общая площадь (кв.м.): 563

ПРИЛОЖЕНИЕ № 1

к извещению администрации
МО «Холмогорский муниципальный район»



Условные обозначения:

- граница кадастрового квартала;
- существующая граница, имеющаяся в ЕГРН сведения о которой достаточны для определения ее местоположения;
- вновь образованная часть границы, сведения о которой достаточны для определения ее местоположения;
- существующая граница, имеющаяся в ЕГРН сведения о которой недостаточны для определения ее местоположения;
- вновь образованная часть границы, сведения о которой недостаточны для определения ее местоположения;
- обозначение характерной точки границы, сведения о которой не позволяют однозначно определить ее положение на местности;
- характеристическая точка границы, сведения о которой позволяют однозначно определить ее положение на местности;
- ликвидированная точка границы, сведения о которой не позволяют однозначно определить ее положение на местности;
- ликвидированная точка границы, сведения о которой позволяют однозначно определить ее положение на местности;
- обозначение образуемого земельного участка;
- обозначение кадастрового номера исходного земельного участка;
- обозначение территории, находящейся в государственной или муниципальной собственности, включаемой в состав образуемого земельного участка;
- часть исходного земельного участка, включаемая (исключаемая) в состав образуемого земельного участка;
- обозначение кадастрового номера земельного участка;
- обозначение кадастрового квартала;
- обозначение кадастрового номера объекта недвижимости;
- граница охранный зоны для ЛЭП, расположенная на территории образуемого земельного участка;
- граница охранный зоны для линии связи, расположенная на территории образуемого земельного участка.

Обозначение характерных точек границ	Координаты (Система координат МСК-29)		Длины сторон
	X	Y	
Площадь земельного участка 563 кв.м			
n1	523862,02	3289877,08	17,68
n2	523872,70	3289891,17	31,70
n3	523848,17	3289911,25	17,41
n4	523837,06	3289897,85	32,47
n1	523862,02	3289877,08	

Примечания:

- Площадь образуемого участка является проектной.
- Указанное значение площади может быть изменено при проведении кадастровых работ не более, чем на десять процентов

Номер регистрации			Масштаб 1:400
Кадастровый инженер	Подпись	Дата	Лист 1
Талых А.С.		26.11.2020	Листов 1