

распоряжением администрации
МО «Холмогорский муниципальный район»
от _____ 2021 года № _____

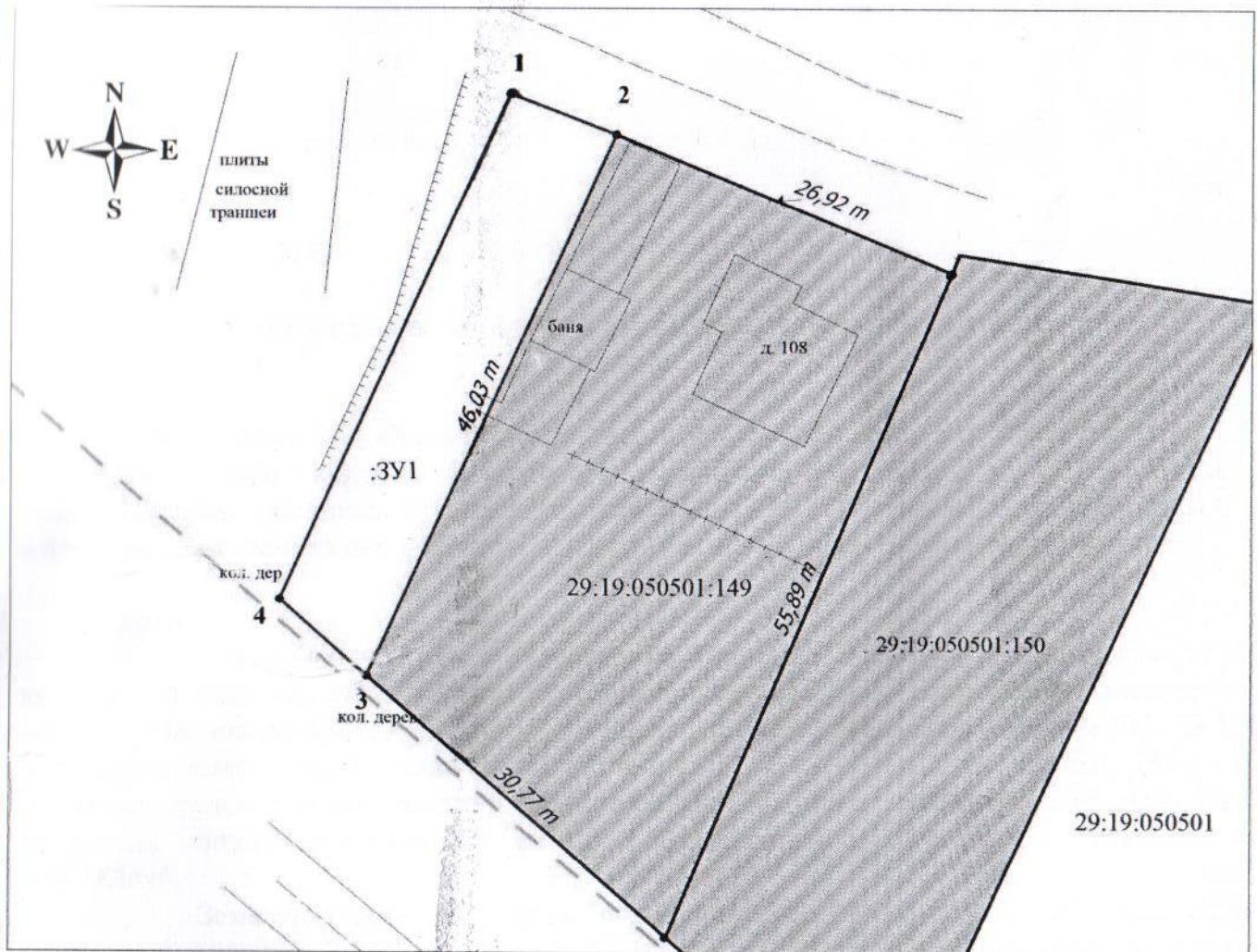
Схема расположения земельного участка на кадастровом плане территории

Кадастровый номер земельного участка :3У1

Площадь земельного участка - 387 кв.м

Обозначение характерных точек границ	Координаты, м (МСК-29 зона 3)	
	X	Y
1	2	3
1	630784.33	3252242.76
2	630781.20	3252250.97
3	630739.36	3252231.78
4	630745.30	3252225.00

Обозначение части границ		Горизонтальное проложение, м
от т.	до т.	
1	2	3
1	2	8,79
2	3	46,03
3	4	9,01
4	1	42,88



Масштаб 1:500

Кадастровый квартал: 29:19:050501;

Адрес участка: Архангельская область, Холмогорский район, МО «Кехотское», д. Чевакино.

Разрешенное использование: для ведения личного подсобного хозяйства без права возведения индивидуального жилого дома.

Категория земель: земли населенных пунктов.

Описание смежеств:

от т. 3 до т. 2 – неразграниченная госсобственность;

от т. 2 до т. 3 – с земельным участком с кадастровым номером 29:19:050501:149.

Условные обозначения

- вновь образованная часть границы, сведения о которой достаточны для определения ее местоположения;
- существующая часть границы, имеющиеся в ГКН сведения о которой достаточны для определения ее местоположения;
- граница кадастрового квартала;
- — характерная точка границы, сведения о которой позволяют однозначно определить ее положение на местности;

Схему подготовил кадастровый инженер ООО «Кадастровый Эксперт» Штаборов Н.В. тел. 8 (8182) 44-77-33

На наличие подземных коммуникаций земельный участок не обследовался.