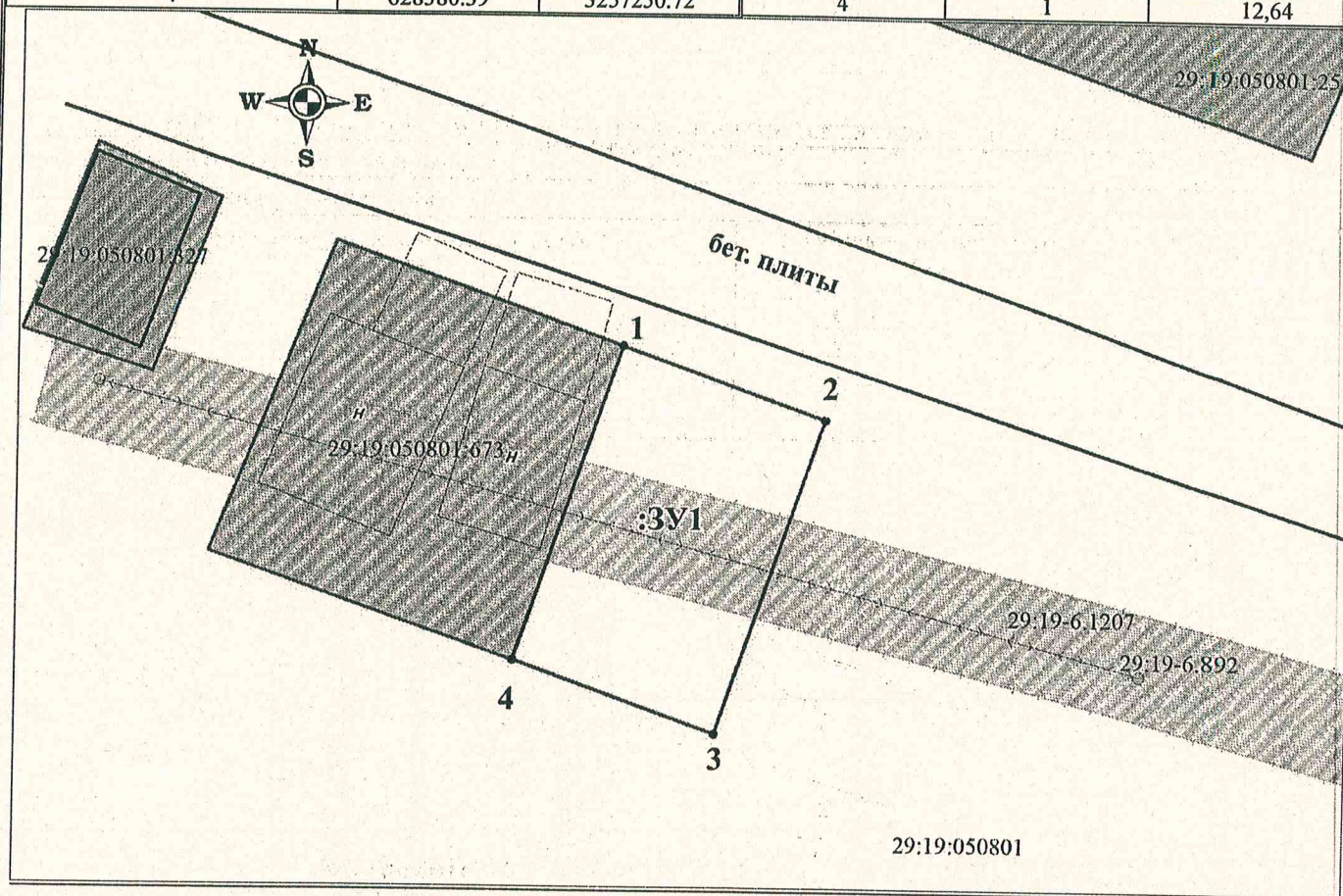


ПРИЛОЖЕНИЕ № 2
к извещению администрации
МО «Холмогорский муниципальный район»

Схема расположения земельного участка на кадастровом плане территории

Условный номер земельного участка :ЗУ1					
Площадь земельного участка-104кв.м					
Обозначение характерных точек границ	Координаты, м (МСК-29 зона 3)		Обозначение части границ		Горизонтальное проложение
	X	Y			
1	2	3	4	5	6
1	628392.35	3257254.80	1	2	8,21
2	628389.59	3257262.53	2	3	12,64
3	628377.63	3257258.45	3	4	8,21
4	628380.39	3257250.72	4	1	12,64



Масштаб 1:300

Кадастровый квартал:29:19:050801

Местоположение участка:Архангельская область, Холмогорский район, МО "Кехотское", дер. Марковская.

Разрешенное использование: для ведения личного подсобного хозяйства без права возведения индивидуального жилого дома

Категория земель: земли населенных пунктов.

Описание смежеств:

от т. 1 - до т. 4– неразграниченная госсобственность;

от т. 4 - до т. 1 –с земельным участком с кадастровым номером 29:19:050801:673 (границы уточнены).

Условные обозначения:

- — вповь образованная часть границы, сведения о которой достаточны для определения ее местоположения;
- — существующая часть границы, имеющиеся в ГКН сведения о которой достаточны для определения ее местоположения;
- — граница кадастрового квартала;
- — — характерная точка границы, сведения о которой позволяют однозначно определить ее положение на местности;
- — надпись кадастрового номера земельного участка.

29:19:050801:300

Подготовил кадастровый инженер ООО «Кадастровый Эксперт» Штаборов Н.В.8(8182) 44-77-33