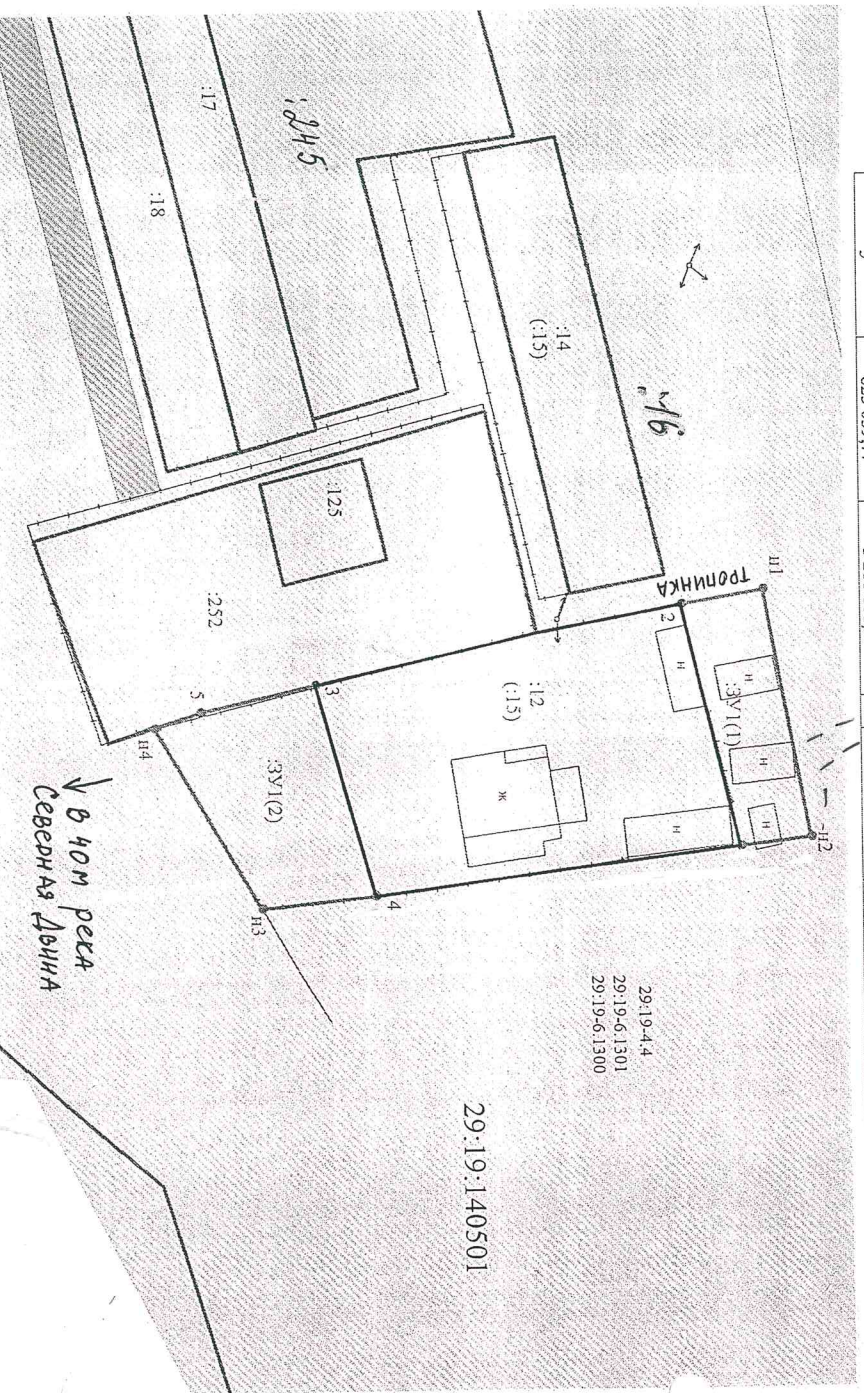


ПРИЛОЖЕНИЕ №
к извещению администрации
МО «Холмогорский муниципальный

Схема расположения земельного участка на кадастровом плане территории

Условный номер земельного участка 29:19:140501:3У1						
Площадь земельного участка: 444 кв.м.						
Условный номер земельного участка 29:19:140501:3У1(1)						
Площадь земельного участка: 174,70 кв.м.						
Обозначение	Координаты, м (МСК-29 зона 3)		Обозначение части границ		Горизонтальное	
характерных	Х	У	от т	до т	приложение, м	
точек						
n1	625 093,31	3 286 050,35	n1	n2	24,11	
n2	625 097,73	3 286 074,05	n2	1	6,80	
1	625 090,97	3 286 074,79	1	2	23,78	
2	625 083,58	3 286 051,63	2	n1	7,84	
Условный номер земельного участка 29:19:140501:3У1(2)						
Площадь земельного участка: 269,19 кв.м.						
3	625 050,78	3 286 058,91	3	4	20,99	
4	625 056,26	3 286 079,17	4	n3	10,91	
n3	625 045,40	3 286 080,22	n3	n4	20,08	
n4	625 033,38	3 286 062,82	n4	5	4,63	
5	625 039,77	3 286 061,35	5	3	11,28	



Масштаб 1:700
Адрес (местоположение) земельного участка: Архангельская область, Холмогорский район, хутор Матера, МО "Холмогорское
Разрешенное использование: Для ведения личного подсобного хозяйства (приусадебный земельный участок)
Категория земель: земли населенных пунктов
Описание смежеств:
от т 2 до т 1, от т 4 до т н4 - не разграниченная государственность
от т 1 до т 2, от т 3 до т 4 - земельный участок с кадастровым номером 29:19:140501:15
от т н4 до т 3 - земельный участок с кадастровым номером 29:19:140501:252

Условные обозначения:

- зона с особыми условиями использования территории, 29:19-6.1300, 29:19-6.1301;
 - граница населенного пункта Матера, 29:19-4.4;
 - существующая часть граница, имеющиеся в ЕПРН сведения о которой достаточны для определения ее местоположения;
 - существующая часть граница, имеющиеся в ЕПРН сведения о которой не достаточны для определения ее местоположения;
 - вновь образованная часть земельного участка, сведения о которой достаточны для определения ее местоположения;
 - обозначение вновь образуемого контура многоконтурного земельного участка;
 - надпись кадастрового номера смежного земельного участка;