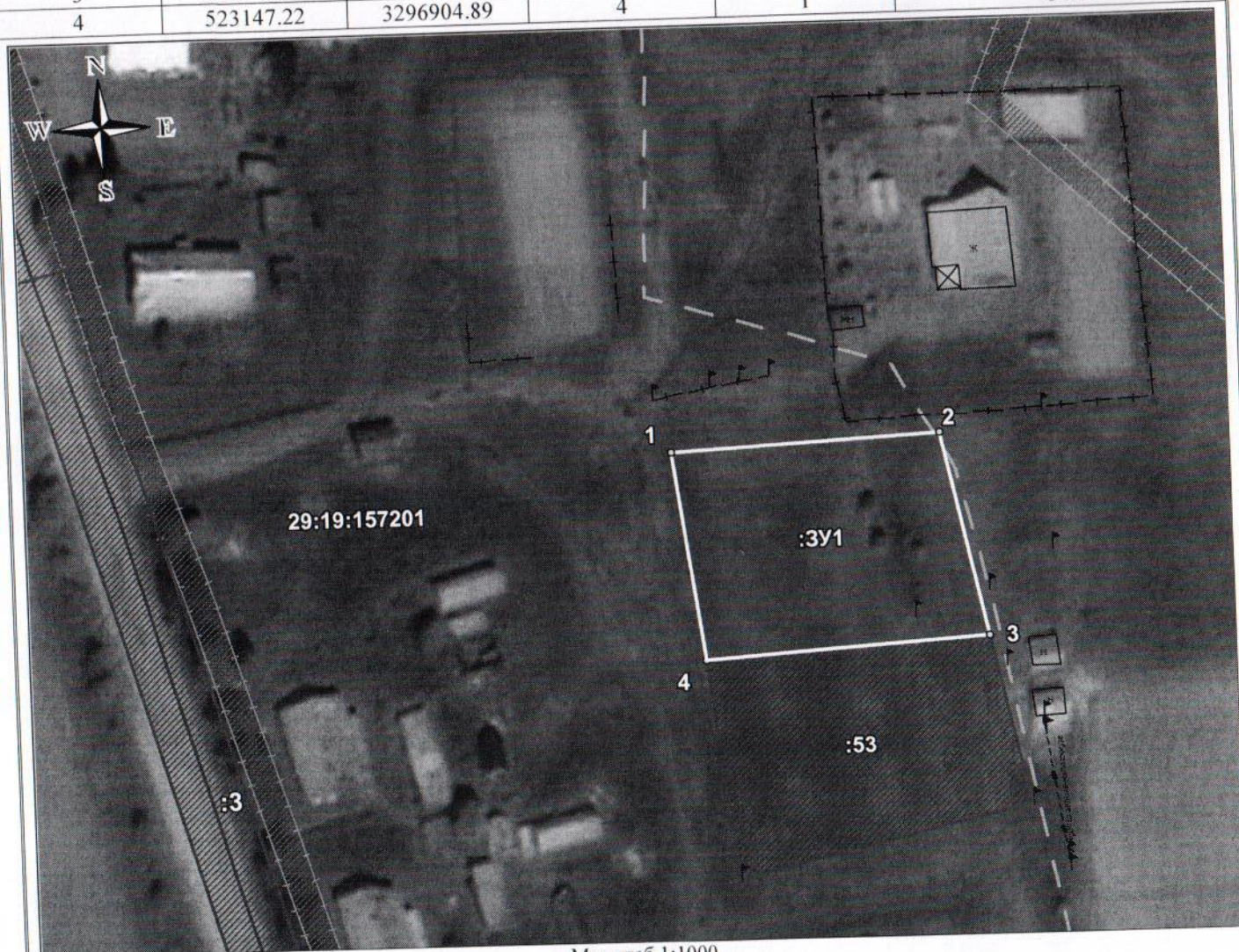


### Схема расположения земельного участка на кадастровом плане территории

Условный номер земельного участка :ЗУ1

Площадь земельного участка – 1500 кв.м

Обозначение характерных точек границ	Координаты, м (МСК-29 зона 3)		Обозначение границ		Горизонтальное проложение, м
	X	Y	от т.	до т.	
1	523181.15	3296901.89	1	2	43.13
2	523182.92	3296944.98	2	3	33.56
3	523149.85	3296950.76	3	4	45.94
4	523147.22	3296904.89	4	1	34.06



Масштаб 1:1000

Кадастровый квартал: 29:19:157201

Местоположение участка: Архангельская область, Холмогорский район, МО «Хаврогорское», д. Ивановы

Разрешенное использование: индивидуальное жилищное строительство

Категория земель: земли населенных пунктов.

Описание смежеств: от т. 1 до т. 3 – неразграниченная государственность; от т. 3 до т. 4 – земельный участок 29:19:157201:53; от т. 4 до т. 1 – неразграниченная государственность.

#### Условные обозначения

- вновь образованная часть границы, сведения о которой достаточны для определения ее местоположения;
- существующая часть границы, имеющиеся в ЕГРН сведения о которой достаточны для определения ее местоположения;
- - - граница кадастрового квартала;
- — характерная точка границы, сведения о которой позволяют однозначно определить ее положение на местности;
- :53 — надпись кадастрового номера земельного участка.

Подготовил кадастровый инженер Штаборов Н.В. 89115756259, (8182) 44-77-33, 44-44-14

На наличие подземных коммуникаций земельный участок не обследовался.