

АДМИНИСТРАЦИЯ ХОЛМОГОРСКОГО МУНИЦИПАЛЬНОГО ОКРУГА АРХАНГЕЛЬСКОЙ ОБЛАСТИ

РАСПОРЯЖЕНИЕ

от 13 ноября 2024 г. № 2074
с. Холмогоры

Об утверждении схем расположения земельных участков

Руководствуясь статьями 11.3, 11.10 Земельного кодекса Российской Федерации, статьей 5.1 Градостроительного кодекса Российской Федерации, статьей 3.3 Федерального закона от 25 октября 2001 года № 137-ФЗ «О введении в действие Земельного кодекса Российской Федерации», постановлением Правительства Российской Федерации от 24 февраля 2009 года № 160 «О порядке установления охранных зон объектов электросетевого хозяйства и особых условий использования земельных участков, расположенных в границах таких зон», приказом Федеральной службы государственной регистрации, кадастра и картографии от 04 августа 2021 года № П/0336 «Об утверждении методических указаний о государственной кадастровой оценке», приказом Росреестра от 10 ноября 2020 года № П/0412 «Об утверждении классификатора видов разрешенного использования земельных участков», Правилами землепользования и застройки части территории Холмогорского муниципального округа Архангельской области, в границы которой входят территории деревень Амосово, Глухое, Заручей, Кеницы, Кожево, Новина, Поташевская, Сетигоры, Среднепогостская, Тарасово, Тереховское, Шолково, Юра и поселка Луковецкий, утвержденными постановлением Министерства строительства и архитектуры Архангельской области от 29 июня 2023 № 30-п, заключением о результатах общественных обсуждений по проекту решения администрации Холмогорского муниципального округа Архангельской области об утверждении схемы расположения земельного участка на кадастровом плане территории от 07 ноября 2024 года, в соответствии с Уставом Холмогорского муниципального округа Архангельской области:

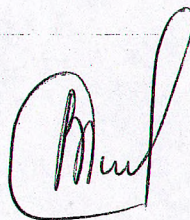
1. Утвердить прилагаемую схему расположения земельного участка на кадастровом плане территории и образовать земельный участок, обозначенный на схеме: ЗУ1, площадью 585 кв.м в кадастровом квартале 29:19: 010701, категория земель – земли населенных пунктов, разрешенное использование – малоэтажная многоквартирная жилая застройка.

Местоположение: Архангельская область, Холмогорский муниципальный округ, ж/д ст. Кеницы, д. 14. Обременение: охранный зона линии электропередач 0,4 кВ, + 10 кВ. Реестровые номера: 29:19-6.44, 29:19-6.1173, 29:19-6.1336, 29:19-6.1014, 29:19-6.704. Территориальная зона Ж-1 – зона застройки индивидуальными жилыми домами. Код вида разрешенного использования (в соответствии с классификатором видов разрешенного использования земельных участков) – 2.1.1;

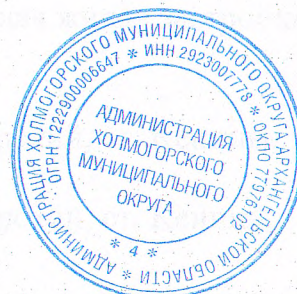
2. Утвердить прилагаемую схему расположения земельного участка на кадастровом плане территории и образовать земельный участок, обозначенный на схеме: ЗУ2, площадью 585 кв.м в кадастровом квартале 29:19:010701, категория земель – земли населенных пунктов, разрешенное использование – малоэтажная многоквартирная жилая застройка. Местоположение: Архангельская область, Холмогорский муниципальный округ, ж/д ст. Кеницы, д. 13. Обременение: охранный зона линии электропередач 0,4 кВ, + 10 кВ. Реестровые номера: 29:19-6.44, 29:19-6.1173, 29:19-6.1336, 29:19-6.1014, 29:19-6.704. Территориальная зона Ж-1 – зона застройки индивидуальными жилыми домами. Код вида разрешенного использования (в соответствии с классификатором видов разрешенного использования земельных участков) – 2.1.1.

3. Срок действия настоящего распоряжения составляет два года.

Глава Холмогорского муниципального
округа Архангельской области

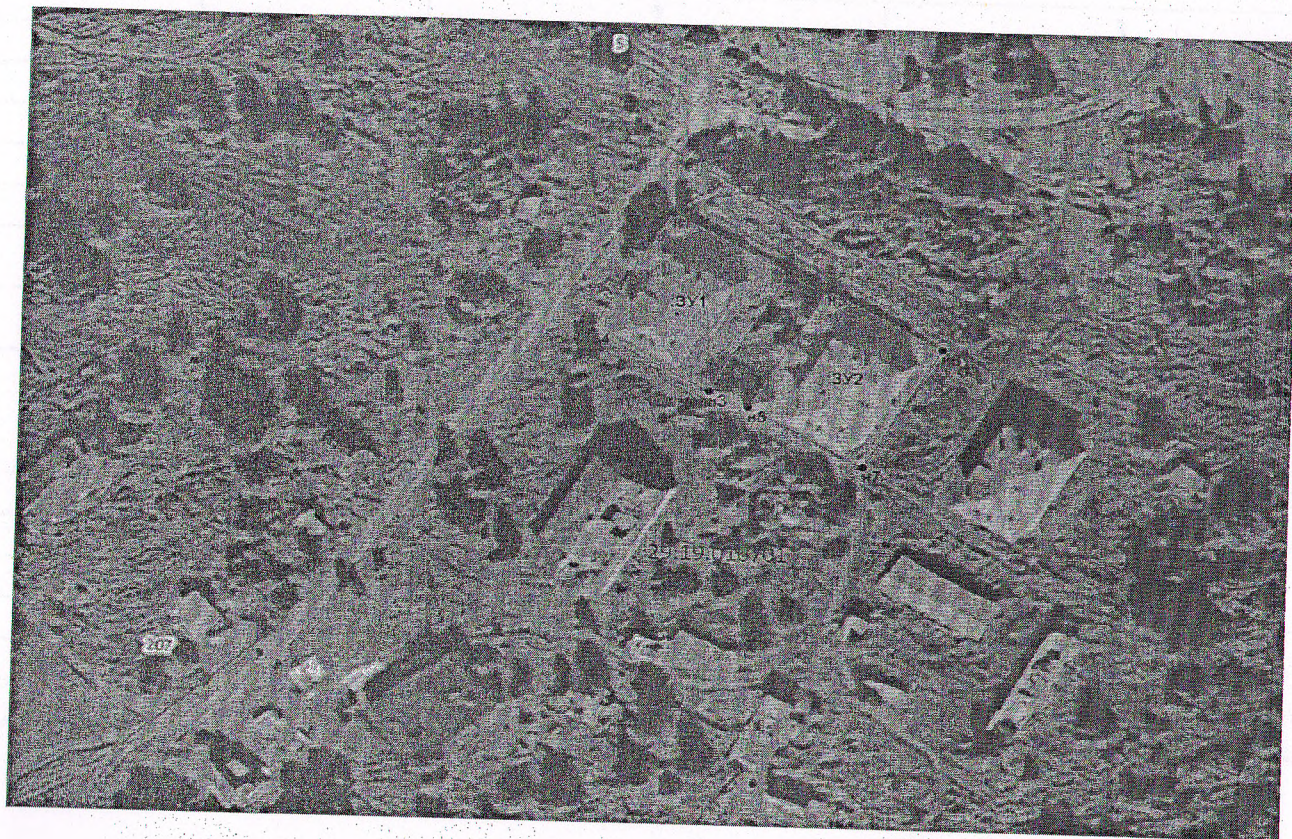


В.В. Дианов

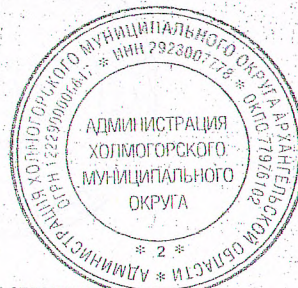


УТВЕРЖДЕНА
распоряжением администрации
Холмогорского муниципального округа
Архангельской области
от 13 ноября 2024 года №2074

Схема расположения земельного участка или земельных участков на
кадастровом плане территории



- _____ граница образуемого земельного участка
_____ граница земельных участков по данным ГКН
29:19:010701 кадастровый номер квартала
_____ граница кадастрового квартала
ЗУ1 обозначение земельного участка
.n1 обозначение характерной точки земельного участка



Территориальная зона: Ж1 - зона застройки индивидуальными жилыми домами

Вид разрешенного использования: малоэтажная многоквартирная жилая застройка

Адрес:

ЗУ1 – Архангельская область, муниципальный округ Холмогорский, ст. Кеницы,
дом 14
ЗУ2 – Архангельская область, муниципальный округ Холмогорский, ст. Кеницы,
дом 13

Каталог координат

Условный номер земельного участка		<u>:3У1</u>	
Площадь земельного участка		<u>585м²</u>	
Обозначение характерных точек границы	Координаты, м		
	X	Y	
1	2	3	
n1	627650,50	3292850,08	
n2	627639,68	3292869,29	
n3	627616,67	3292856,57	
n4	627627,68	3292837,00	
n1	627650,50	3292850,08	
Условный номер земельного участка		<u>:3У2</u>	
Площадь земельного участка		<u>585м²</u>	
Обозначение характерных точек границы	Координаты, м		
	X	Y	
1	2	3	
n5	627636,61	3292876,15	
n6	627625,78	3292895,36	
n7	627602,78	3292882,64	
n8	627613,79	3292863,07	
n5	627636,61	3292876,15	

