

ПРИЛОЖЕНИЕ  
к распоряжению главы  
Холмогорского муниципального округа  
Архангельской области  
от 2025 года №

Схема расположения земельного участка на кадастровом плане территории

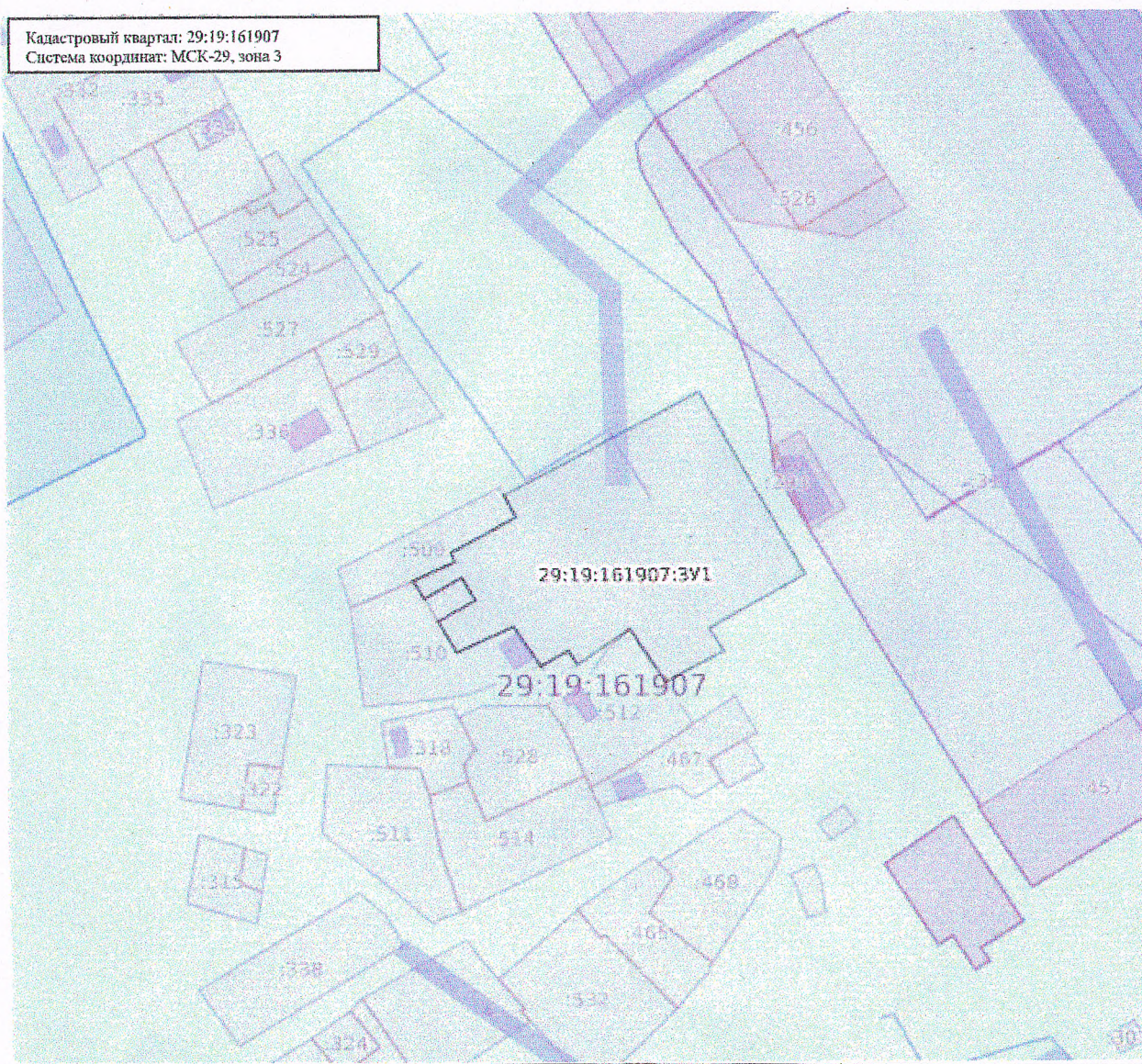
Кадастровый квартал: 29:19:161907

Условный номер земельного участка: 29:19:161907:3У1

Площадь земельного участка: 2711 кв.м

Масштаб 1:2500

Кадастровый квартал: 29:19:161907  
Система координат: МСК-29, зона 3





**Категория земель:** земли населенных пунктов

**Разрешенное использование:** Малоэтажная многоквартирная жилая застройка

**Местоположение:** Российская Федерация, Архангельская область, м.о. Холмогорский, с. Холмогоры, ул. Шубина, дом 26Б

**Территориальная зона:** Ж-1 – Зона застройки индивидуальными жилыми домами

**Обременение:** Зона затопления села Холмогоры, МО «Холмогорское», Холмогорского района Архангельской области, Публичный сервитут объекта электросетевого хозяйства "ВЛ-0.4 кв от КТП "Ветлаборатория" с. Холмогоры", Охранная зона ВЛ-0.4 кв от КТП "Ветлаборатория" с. Холмогоры, Охранная зона тепловых сетей

**Описание границ смежных земельных участков:** граничит с землями Холмогорского муниципального округа, граничит с земельными участками с кадастровыми номерами 29:19:161907:509, 29:19:161907:510, 29:19:161907:512

Обозначение характерных точек границ	Координаты, м	
	X	Y
1	2	3
1	616632.10	3283962.91
2	616652.73	3284004.70
3	616612.60	3284025.04
4	616601.65	3284004.58
5	616596.65	3284007.56
6	616590.56	3283994.96
7	616602.20	3283987.91
8	616594.99	3283976.66
9	616598.03	3283974.91
10	616594.98	3283968.94
11	616603.67	3283963.64
12	616598.65	3283951.59
13	616605.38	3283947.98
14	616609.63	3283955.91
15	616614.75	3283953.26
16	616610.46	3283945.25
17	616614.40	3283943.03
18	616618.15	3283952.13
19	616620.17	3283951.30
20	616627.28	3283965.25