

УТВЕРЖДЕНА
распоряжением администрации
Холмогорского муниципального округа
от _____ 2025 г. № _____

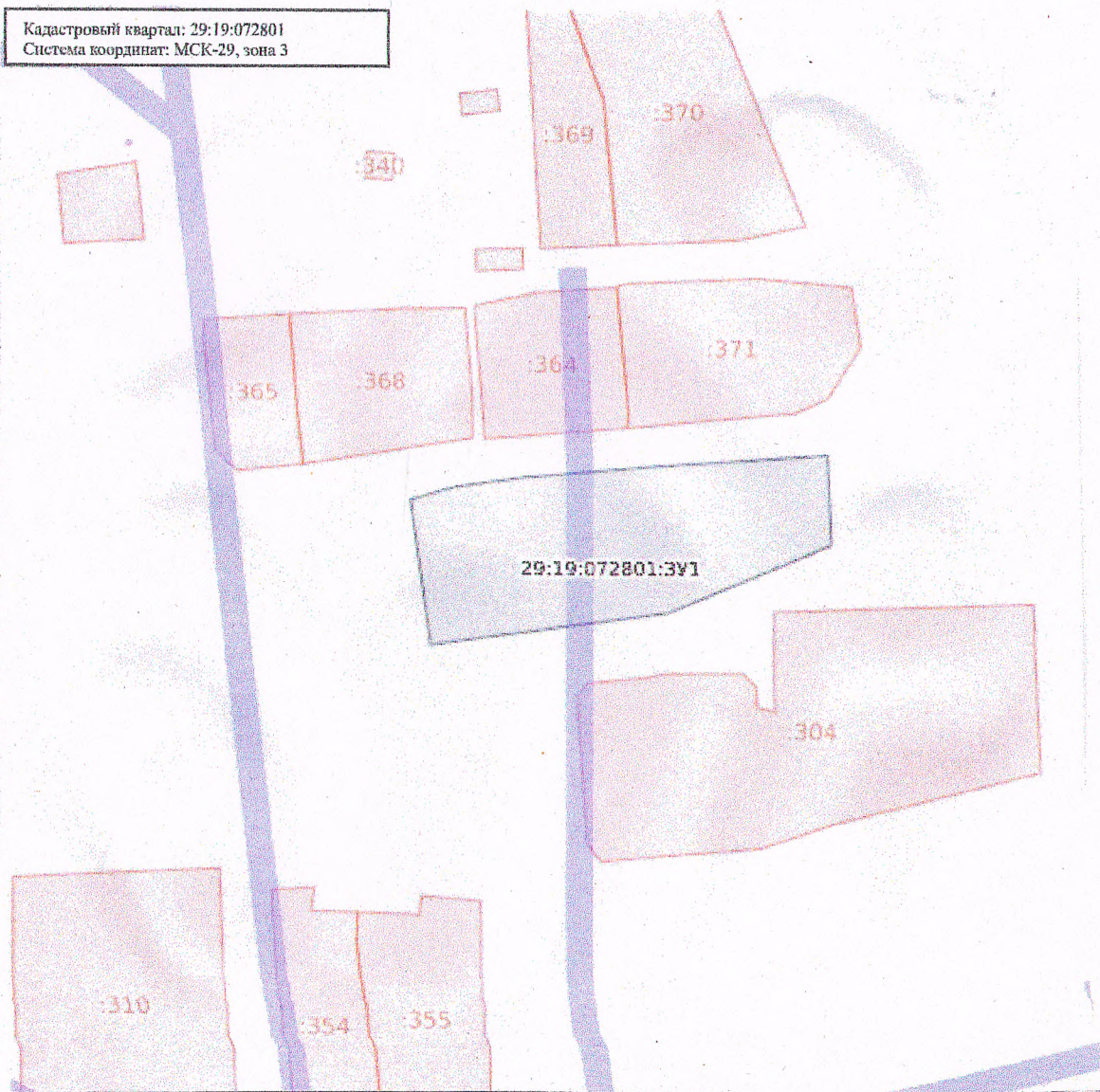
Схема расположения земельного участка на кадастровом плане территории

Условный номер земельного участка: 29:19:072801:3У1

Площадь земельного участка: 1917 кв.м

Масштаб 1:2500

Кадастровый квартал: 29:19:072801
Система координат: МСК-29, зона 3



Фактическое использование земельного участка сложилось до принятия правил землепользования и застройки

Категория земель: земли населенных пунктов

Разрешенное использование: Малоэтажная многоквартирная жилая застройка

Местоположение: Российская Федерация, Архангельская область, м.о. Холмогорский, пос. Орлецы, дом 45

Территориальная зона: Ж-2 – Зона застройки малоэтажными жилыми домами (до 4 этажей, включая мансардный)

Обременение: Охранная зона ВЛ-0.4 кв пос. Орлецы, Публичный сервитут объекта электросетевого хозяйства "ВЛ-0.4 кв пос. Орлецы", особый режим хозяйственной и иной деятельности в водоохранной зоне, прибрежной защитной полосе, рыбоохранной зоне водного объекта (р. Северная Двина) – 200 метров

Описание границ смежных земельных участков: граничит с землями Холмогорского муниципального округа

Обозначение характерных точек границ	Координаты, м	
	X	Y
1	2	3
1	591141.33	3290892.96
2	591114.22	3290895.69
3	591118.86	3290939.12
4	591130.61	3290968.89
5	591147.27	3290968.68
6	591146.12	3290937.84
7	591144.78	3290912.65
8	591143.53	3290901.37