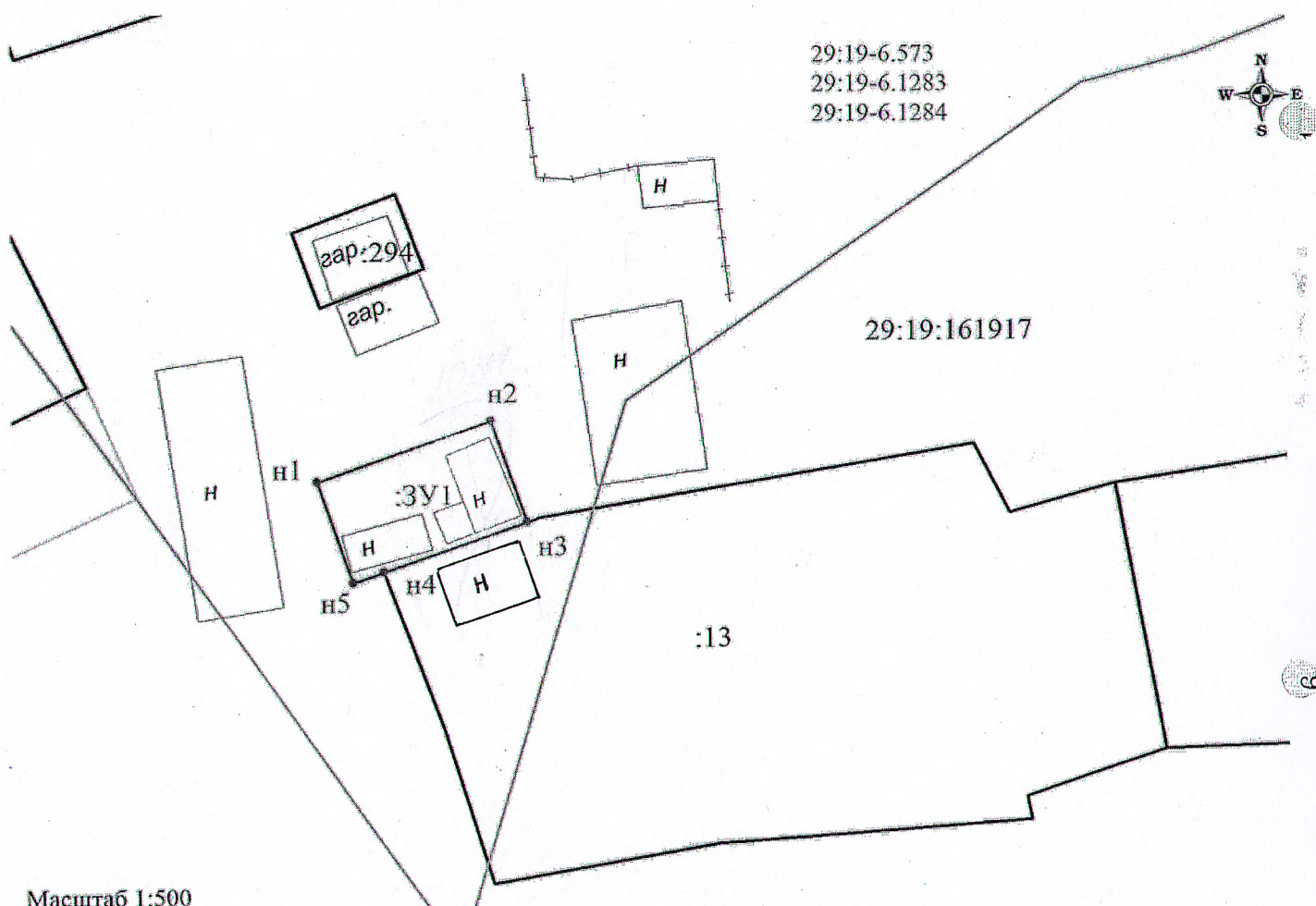


ПРИЛОЖЕНИЕ
к распоряжению главы
Холмогорского муниципального округа
Архангельской области
от 2025 года №

Схема расположения земельного участка на кадастровом плане территории

Условный номер земельного участка 29:19:161917:ЗУ1					
Площадь земельного участка: 100 кв.м.					
Обозначение характерных точек	Координаты, м (МСК-29 зона 3)		Обозначение части границ		Горизонтальное проложение, м
	Х	У	от т	до т	
н1	615890.74	3284876.39	н1	н2	12.98
н2	615895.03	3284888.64	н2	н3	7.70
н3	615887.76	3284891.18	н3	н4	10.64
н4	615884.24	3284881.14	н4	н5	2.33
н5	615883.47	3284878.94	н5	н1	7.70



Масштаб 1:500

Адрес (местоположение) земельного участка: Архангельская область, Холмогорский муниципальный округ, с. Холмогоры

Разрешенное использование: размещение гаражей для собственных нужд

Категория земель: земли населенных пунктов

Описание смежеств:

от т н4 до т н3 - не разграниченная госсобственность

от т н3 до т н4 - земельный участок с КН 29:19:161917:13

Условные обозначения:

- _____ - зоны с особыми условиями использования территории;
- _____ - существующая часть границы, имеющиеся в ЕГРН сведения о которой достаточны для определения ее местоположения;
- _____ - вновь образованная часть земельного участка, сведения о которой достаточны для определения ее местоположения;
- ЗУ1 - обозначение вновь образуемого земельного участка;
- 29:19:161917 - кадастровый квартал