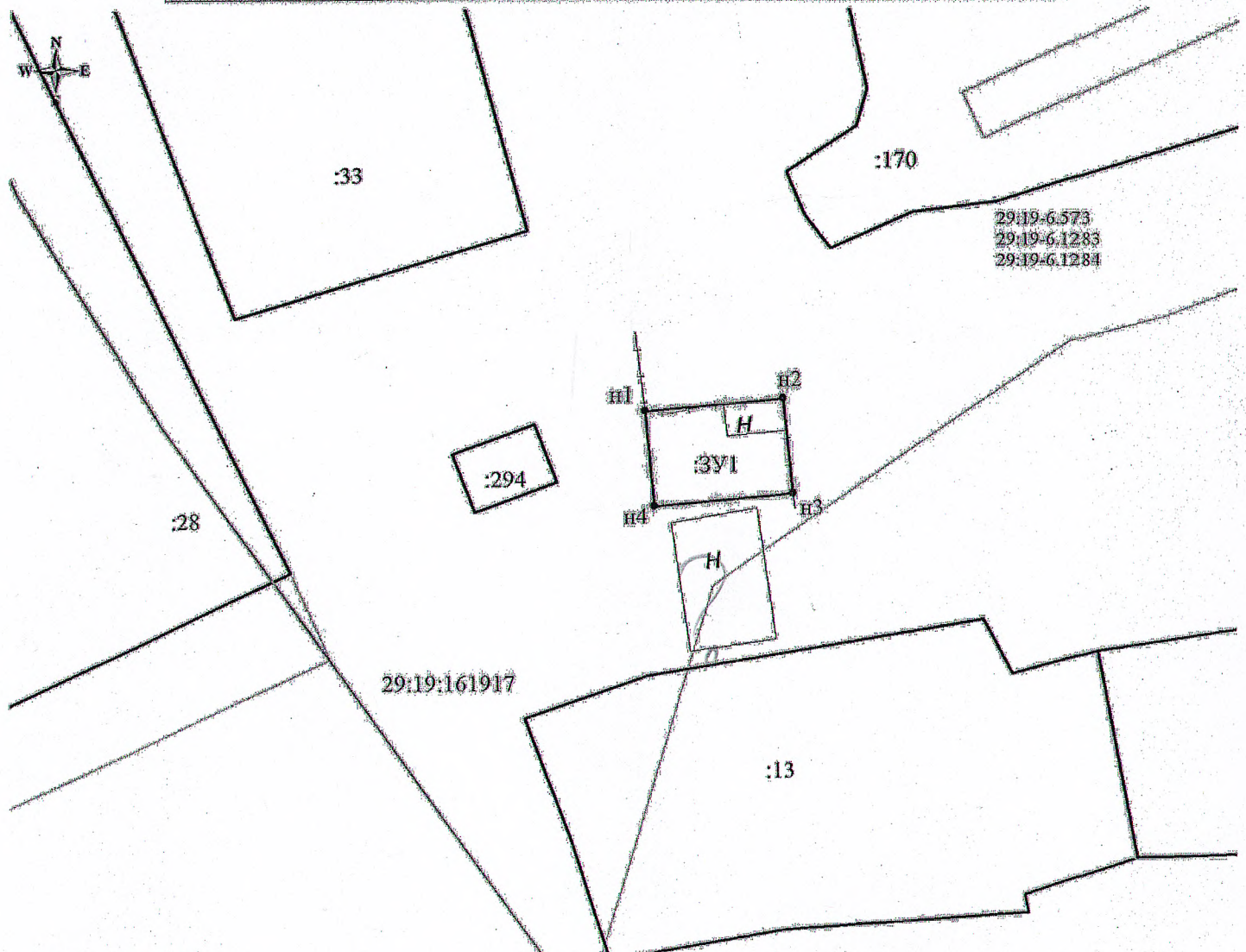


ПРИЛОЖЕНИЕ  
к распоряжению главы  
Холмогорского муниципального округа  
Архангельской области  
от 2025 года №

**Схема расположения земельного участка на кадастровом плане территории**

Условный номер земельного участка 29:19:161917: 3У1					
Площадь земельного участка: 112 кв.м.					
Обозначение характерных точек	Координаты, м (МСК-29 зона 3)		Обозначение части границ		Горизонтальное проложение, м
	X	Y	от т	до т	
п1	615912.53	3284892.02	п1	п2	12.66
п2	615913.69	3284904.63	п2	п3	8.82
п3	615904.92	3284905.53	п3	п4	12.67
п4	615903.76	3284892.91	п4	п1	8.82



Масштаб 1:600

Адрес земельного участка: Архангельская область, Холмогорский муниципальный округ, с. Холмогоры

Разрешенное использование: размещение гаражей для собственных нужд

Категория земель: земли населенных пунктов

Описание смежеств:

от т п1 до т п1 - не разграниченная госсобственность

Условные обозначения:

- \_\_\_\_\_ - зоны с особыми условиями территории;
- \_\_\_\_\_ - существующая часть границы, имеющиеся в ЕГРН сведения о которой достаточны для определения ее местоположения;
- \_\_\_\_\_ - вновь образованная часть земельного участка, сведения о которой достаточны для определения ее местоположения;
- 3У1 - обозначение вновь образуемого земельного участка;
- 29:19:161917 - кадастровый квартал