

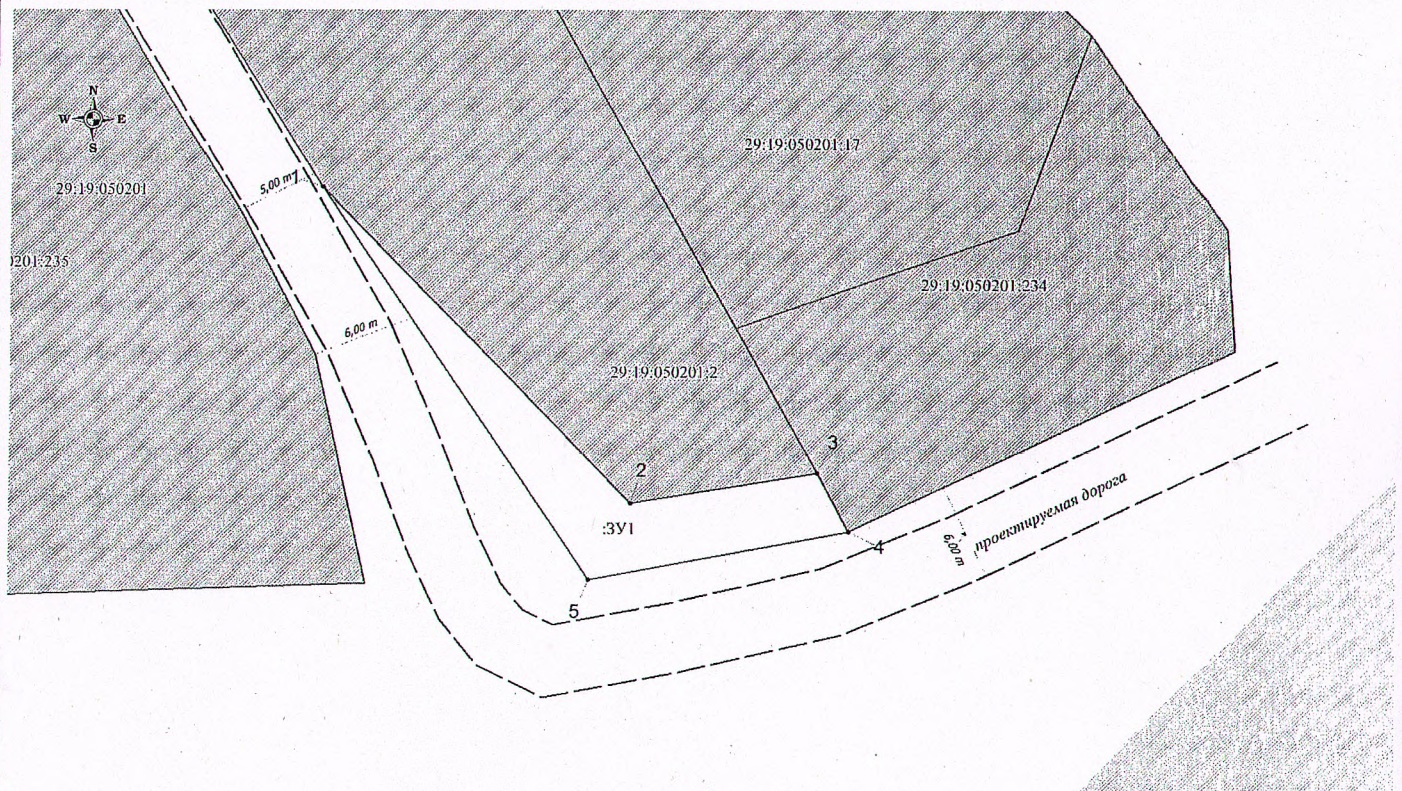
**ПРИЛОЖЕНИЕ**  
к распоряжению главы  
Холмогорского муниципального округа  
Архангельской области  
от 2025 года №

**Схема расположения земельного участка на кадастровом плане территории**

Условный номер земельного участка :ЗУ1

Площадь земельного участка - 111 кв.м.

Обозначение характерных точек границ	Координаты, м (МСК-29 зона 2)		Обозначение части границ		Горизонтальное проложение, м
	X	Y	от т.	до т.	
1	2	3	1	2	3
1	631059,58	3254565,42	1	2	25,43
2	631041,24	3254583,03	2	3	10,85
3	631043,00	3254593,74	3	4	3,87
4	631039,59	3254595,56	4	5	15,17
5	631036,8	3254580,65	5	1	27,4



Масштаб 1:500

Кадастровый квартал: 29:19:050201

Местоположение участка: Архангельская область, Холмогорский район, д. Остров Гривы

Разрешенное использование: обслуживание жилой застройки

Категория земель: земли населенных пунктов.

Описание смежеств: от т. 4 до т. 1 – земли госсобственности; от т. 1 до т. 3 – земельный участок 29:19:050201:2 (границы уточнены).

**Условные обозначения**

- вновь образованная часть границы, сведения о которой достаточны для определения ее местоположения;
- существующая часть границы, имеющиеся в ЕГРН сведения о которой достаточны для определения ее местоположения;
- — характерная точка границы, сведения о которой позволяют однозначно определить ее положение на местности;
- 29:19:050201 — надпись кадастрового квартала;
- 29:19:050201:2 — надпись кадастрового номера земельного участка.

Подготовил кадастровый инженер ООО «Кадастровый Эксперт» Штаборов Н.В., (8182) 44-77-33

На наличие подземных коммуникаций земельный участок не обследовался.